

Domaines : Arts visuels
Niveau : **Cycle 2 et 3** (ce2 / cm1)



« Portrait » (séance 1/4)
Découverte de l'oeuvre : « La femme au fauteuil »
P. Picasso

Compétences du socle commun liées à la séance :

- Comprendre et s'exprimer en utilisant les langages des arts et du corps (D 1 et 3)
- Se repérer dans les domaines artistiques (D 1, 3 et 5)

Compétence(s) du BO : Arts visuels

- Décrire et interroger une oeuvre en utilisant un vocabulaire spécifique
- Identifier quelques caractéristiques de l'oeuvre
- Justifier ses choix
- Formuler une expression de ses émotions

Quel questionnement pour l'élève :

- Se questionner sur la prise en compte du spectateur et sur l'effet recherché.
- Se questionner sur les effets du geste et de l'instrument.
- Se questionner sur la matérialité et la qualité de la couleur

Matériel : Oeuvre au TBI

Œuvre de référence pour étayer la recherche de l'élève : *La femme au fauteuil rouge*, Pablo Picasso, 1932, Musée Picasso, Paris : [image](#)

Déroulement :

Durée	Organisation pédagogique	Le maître	Les élèves	Les attendus, les aides, la différenciation
30 min	Collectif	<p>1 - Projection de l'oeuvre au tableau</p> <p>2 - Propose un temps d'observation silencieusement</p> <p>3 - Laisse s'exprimer librement les élèves sur leurs impressions, perceptions et ressentis</p> <p>4 - Oriente la discussion autour des effets recherchés en les amenant à se questionner sur les formes, les couleurs, la lumière à l'aide des questions : Quel est l'effet recherché par Picasso, quelle est son intention ? Quels sont les matériaux utilisés ? Quels sont les effets produits par les choix des couleurs ? 2D, 3D.</p>	<p>1 et 2 - Observent</p> <p>3 - Les élèves décrivent simplement l'oeuvre</p> <p>4 - Les élèves proposent des réponses en vue d'une observation plus fine de l'oeuvre en utilisant les éléments du lexique : forme, geste, couleur, lumière.</p>	<p>Participation active de chacun (essayer de relancer les moins actifs par rapport à leur ressenti)</p> <p>Attendus :</p> <p>1 - Portrait d'un personnage : femme, corps désarticulé, absence de certaines parties du corps</p> <p>2 - Peinture sur toile</p> <p>3 - Nombre de couleurs limité : jeu de lumière avec les teintes de blanc – beige – marron, effet du fond en noir, identification du fauteuil en rouge</p> <p>4 - Impression d'une sculpture en 3D représenter en 2D.</p>

« Portrait » (séance 2/4)

Production (1ère partie) : « Un personnage dans un fauteuil »

Compétences du socle commun liées à la séance :

- Expérimenter, produire, créer (D 1, 2, 4 et 5)
- Mettre en oeuvre un projet (D 2, 3, 5)

Compétence(s) du BO Arts visuels :

- Autonomie du geste graphique, pictural et sculptural
- La mise en regard et en espace

Quel questionnement pour l'élève :

-Comment agencer des pièces dans un espace pour répondre à la consigne : représenter un personnage dans un fauteuil.

Matériel : jeux de pièces, feuille canson blanche, crayon gris et gomme

Déroulement :

Durée	Organisation pédagogique	Le maître	Les élèves	Les attendus, les aides, la différenciation
20min	Individuel	1 - Distribue le jeu de pièces aux élèves. + Temps de validation : utiliser toutes les pièces. 2 - Effacer les traits inutiles (notion devant / derrière).	1 - Organisent librement un personnage dans un fauteuil sur l'espace feuille. - Détournent leurs pièces. 2 - Choissent et gomment les traits.	- Créer un espace original combinant un corps et un fauteuil en utilisant les formes.

« Portrait » (séance 3/4) Production (2e partie) : « Un personnage dans un fauteuil »

Compétences du socle commun liées à la séance :

- Expérimenter, produire, créer (D 1, 2, 4 et 5)
- Mettre en oeuvre un projet (D 2, 3, 5)

Compétence(s) du BO Arts visuels :

- Les différentes catégories d'images, procédés de fabrication, de transformation
- L'invention, la fabrication, les détournements, les mises en scène
- Les effets du geste et de l'instrument

Quel questionnement pour l'élève :

Comment créer des ombres sur une forme, comment mettre de la lumière, comment évoquer le volume ?

Matériel : peintures blanche, marron, rouge et différentes tailles de pinceaux

Déroulement :

Durée	Organisation pédagogique	Le maître	Les élèves	Les attendus, les aides, la différenciation
45 min	Individuel, en atelier	<p>1 - Mise à disposition du matériel : peinture blanche et marron Consigne : Remplir les formes du corps en blanc et réaliser un peu d'ombres brunes. + Démonstration du maître pour le geste et l'orientation de la lumière.</p> <p>2 - Mise à disposition de la peinture rouge Consigne : peindre les pièces du fauteuil en rouge.</p>	<p>1 - Ils peignent puis bordent les formes de marron. Ils s'approprient le geste d'estompage entre les 2 couleurs.</p> <p>2 - Ils choisissent les pièces qui feront le fauteuil.</p>	<p>- Structuration d'une scène originale - Maîtrise du geste (remplissage-estompe).</p>

« Portrait » (séance 4/4)

Finalisation :

« Un personnage dans un fauteuil »

Compétences du socle commun liées à la séance :

- Expérimenter, produire, créer (D 1, 2, 4 et 5)
- Mettre en oeuvre un projet (D 2, 3 et 5)
- S'exprimer, analyser les pratiques, relation avec les œuvres (D 1 et 3)

Compétence(s) du BO Arts visuels :

- Mise en regard et en espace
- Hétérogénéité et cohérence plastique
- Matérialité et qualité de la couleur

Quel questionnement pour l'élève :

- Comment terminer et valider sa production

Matériel : les productions des élèves, peinture noire et pinceaux

Déroulement :

Durée	Organisation pédagogique	Le maître	Les élèves	Les attendus, les aides, la différenciation
45 min	Individuel En atelier	1 - Affiche les productions au tableau et sollicite les élèves - fini / pas fini - effets produits 2 - Retour à l'oeuvre : comment mettre en valeur le travail ? - utilisation du fond noir. 3 - Mise à disposition de la peinture noire Consigne : Remplir le fond (espace vide).	1 et 2 - Analysent, commentent les productions Proposent des classements, justifient leurs choix.	- Validation par rapport à la consigne. - Répartition des tâches à achever - Participation orale active.

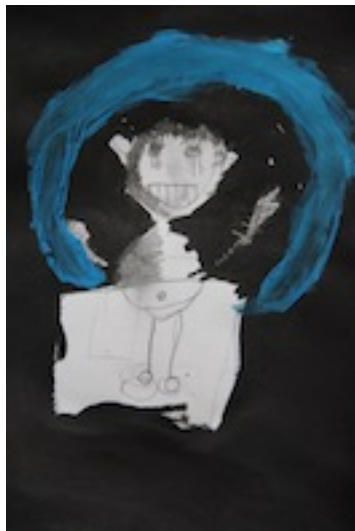
Galerie de résultats du projet



Prolongements « Portrait » : Réinvestissement autour du thème « Un personnage dans un fauteuil »

A) Mon voisin sur nos chaises bleues

- Dessiner son voisin sur sa chaise
- Finaliser par le trait (graphisme) et la couleur (noir, bleu)



B) Moi sur un fauteuil de couleur

Reprendre la démarche d'association de formes en papiers découpés :

1. Trouver des modèles de fauteuils (Design): les élèves choisiront ensuite parmi les différents modèles trouvés celui qu'ils utiliseront et en obtiendront la photocopie.

2. Fabriquer ses pièces (corps) :

- Désigner les parties du corps (faire une liste),
- Aborder la notion de proportion des parties du corps entre elles et de proportion des parties du corps par rapport au fauteuil
- Travailler sur les positions possibles dans un fauteuil // type de fauteuil choisi
- Découper les pièces

3. Associer : Agencer les parties du corps dans le fauteuil choisi : juxtaposer, superposer, rassembler, éclater...), coller après validation

4. Synthèse : les possibles, nouvelles idées, actions

5. Remédiation

6. Mise en couleur

a. La couleur du corps : travailler deux couleurs et les dégradés : marron et blanc, beige et blanc / comme dans le premier projet avec à nouveau création d'ombres

b. La couleur du fauteuil : encre rouge pour laisser apparaître les traits et motifs du fauteuil choisi

c. La couleur du fond : peinture noire

Autre démarche possible :

A) Reprendre la démarche d'association de formes en papiers découpés :

1. Fabriquer ses pièces (corps) : désigner les parties du corps (faire une liste) puis les découper
2. Trouver des modèles de fauteuil (Design), choisir et découper.
3. Associer : choix. Juxtaposer, superposer, rassembler, éclater.
4. Synthèse : les possibles, nouvelles idées, actions
5. Remédiation
6. Dessiner les pièces

B) La couleur : travailler sur deux couleurs les dégradés : gris et blanc, marron et blanc, beige et blanc, bleu et blanc, rose et blanc.

C) Synthèse : comment faire le fond, comment faire le fauteuil. Les couleurs

complémentaires.

Galerie de résultats :

