

Présentation ENT Hauts De France

Rentrée scolaire 2019

1. ONE, qu'est-ce que c'est ?

ONE est un espace numérique de travail (ENT) pensé pour l'école primaire.



Une solution **facile** à utiliser pour mettre en réseau enseignants, personnels de l'école, élèves et parents



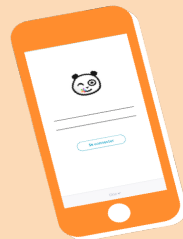
Un espace qui facilite la **communication** avec les parents et valorise les activités réalisées en classe



Une plateforme **sécurisée**, qui réunit tous les services et ressources numériques au même endroit



Des outils pour **créer**, ou faire créer par les enfants, des contenus pédagogiques



Une application smartphone pour **notifier** les parents dès qu'une nouvelle publication a eu lieu sur l'ENT.



1. ONE, qu'est-ce que c'est ?

Un espace **100%** sécurisé



- ✓ Hébergé en France
- ✓ 0 publicité
- ✓ Pas de réutilisation ou de revente des données
- ✓ Conforme aux recommandations du Ministère (SDET)
- ✓ Conforme au RGPD



CHARTRE POUR RENFORCER LA SECURITE

- ESPACE SECURISE : seuls accèdent ceux qui ont un code
 - Nécessité de ne pas diffuser son identifiant et son mot de passe.
 - Nécessité de ne pas se connecter avec le mot de passe d'un autre utilisateur.
 - Nécessité de ne pas sortir les contenus déposés sur l'ENT avec l'autorisation des responsables des élèves qui ont signé pour une utilisation sécurisée sur l'ENT.

Et pas sur facebook ni instagram



Droit à l'image

- **Sanctions pénales**
- Photographier ou filmer, sans son consentement, l'image d'une personne se trouvant dans un lieu privé ou transmettre son image (même s'il n'y a pas diffusion), est puni **d'un an d'emprisonnement et de 45 000 € d'amende.**
- Publier le montage réalisé avec l'image d'une personne sans son consentement, s'il n'apparaît pas clairement qu'il s'agit d'un montage, est puni **d'un an d'emprisonnement et de 15 000 € d'amende.**

Pour quoi faire ?



LE BLOG

Vous partez avec vos élèves en classe découverte et souhaitez publier en direct des photos ou un carnet du séjour ? Vous avez décidé de lancer un potager bio dans l'école et voulez faire connaître votre projet ? Créez un blog !



LE CAHIER DE TEXTES

Vous souhaitez planifier et organiser les activités des élèves en fonction des jours de la semaine ? Pensez au cahier de textes. Il permettra aussi aux élèves absents de rattraper leur retard à la maison.



LE CAHIER MULTIMEDIA

Cahier de calcul, de lecture, de géographie ou même de chansons... À chaque idée son cahier multimédia ! Des cahiers interactifs amusants qui se lisent et se relisent, à l'école comme à la maison.



L'ESPACE DOCUMENTAIRE

Finis les clés USB ! Voici votre espace pour conserver tous vos documents. Vous pouvez les télécharger, les copier, les commenter et même les partager. Tout simplement.



LA MESSAGERIE

L'application Messagerie permet d'envoyer simplement un message à un utilisateur ou à un groupe d'utilisateurs (un collègue, quelques élèves, les parents d'élèves d'une classe entière, etc.). En un mot, indispensable !



LE CARNET DE LIAISON

On allège les cartables grâce au carnet de liaison numérique. Avec le suivi de lecture, on peut même s'assurer que tout le monde a bien lu ou relancer ceux qui n'ont pas pris connaissance de l'information.

Comment faire ?

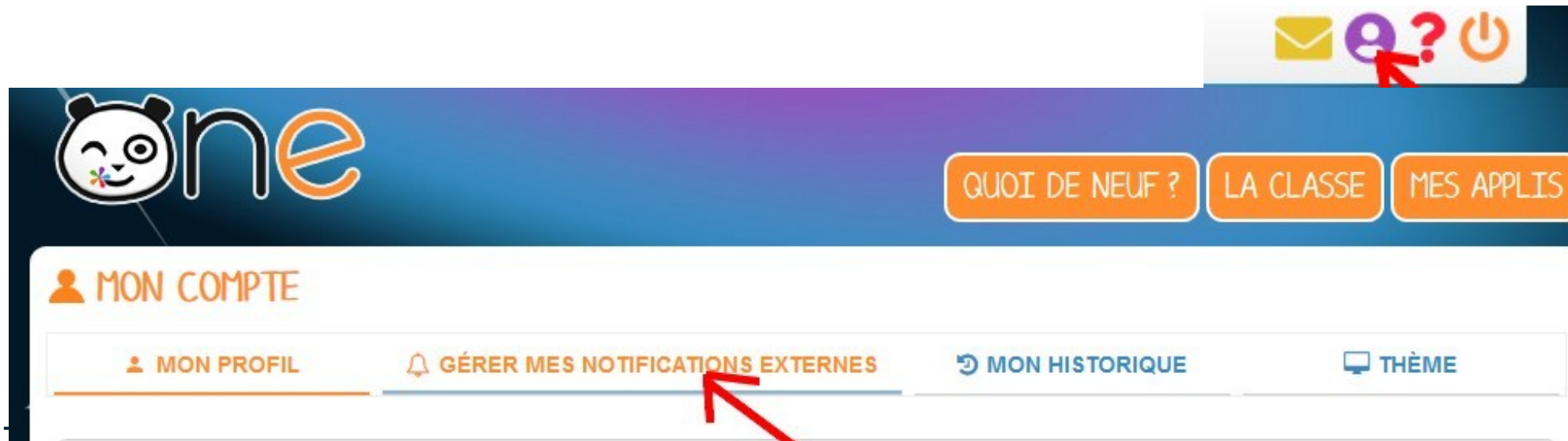
1. [Signer la charte simplifiée](#) pour obtenir son identifiant, son mot de passe provisoire (code d'activation) et celui de son(ses) enfant(s).
2. La charte complète sera visible sur l'ENT (en bas de la page « mon profil ») et affichée à l'école.
3. Sur un navigateur (mozilla Firefox/google chrome/Opéra/Safari...) en cherchant ent hdf on trouve l'adresse <https://enthdf.fr>
4. Se connecter une première fois : il faudra alors trouver un nouveau mot de passe , renseigner son adresse mail pour recevoir vos notifications ou retrouver votre mot de passe en cas d'oubli.
5. Paramétrer son profil : son thème, son profil (attention à son image), ce qu'on veut rendre visible, ce qu'on veut garder pour soi.

Education aux médias de l'information pour les élèves.



Préparer son application One Pocket

- L'application One Pocket sert à recevoir rapidement des notifications à conditions de les paramétrer .
- Sur le navigateur , dans l'espace mon compte, gérer les notifications.





Vous pouvez paramétrer chaque service dans sa globalité (bandeau bleu) ou paramétrer chaque composant de chaque service (en blanc sous le bandeau bleu)

[MON PROFIL](#) [MES NOTIFICATIONS EXTERNES](#) [MON HISTORIQUE](#) [THÈME](#)

Adresse mail utilisée :

ENREGISTRER



	Immédiat	Quotidien	Hebdomadaire	Jamais
▶ Actualités	<input type="radio"/>	<input type="radio"/>	<input type="radio"/>	<input type="radio"/>
▶ Aide et support	<input type="radio"/>	<input type="radio"/>	<input type="radio"/>	<input type="radio"/>
▶ Blog	<input checked="" type="radio"/>	<input type="radio"/>	<input type="radio"/>	<input type="radio"/>
▼ Cahier de textes	<input type="radio"/>	<input type="radio"/>	<input type="radio"/>	<input type="radio"/>
Modification d'un cahier de textes	<input checked="" type="radio"/>	<input type="radio"/>	<input type="radio"/>	<input type="radio"/>
Partage d'un cahier de textes	<input type="radio"/>	<input checked="" type="radio"/>	<input type="radio"/>	<input type="radio"/>



- Télécharger l'application One Pocket



ONE Pocket
Open Digital Education

Désinstaller

Ouvrir

- Choisir le portail ENT Hauts de France
- Se connecter

Bienvenue

Sélectionnez votre réseau social éducatif !



ONE



Province Sud

somme
Numérique

Somme numérique

e-prim0

e-prim0



ENT
Hauts-de-France



florence.cernuta2

.....



Se connecter

[Mot de passe oublié](#)

[Connexion pour les comptes académiques
et les comptes des services scolarité ATEN
\(Élèves et parents\)](#)

ENT Hauts-de-France ▾



COUDEVILLE NATHALIE a publié le billet de
blog Jardin
3 Oct



COUQUILLOU GILLES a publié le billet de blog
Ecole
3 Oct



Nouveautés



Messagerie



Activités



Profil

© Tous

Sur l'application, choisir les services pour lesquels vous aurez des notifications.

Free 4G+ 100 % 22:23

← Notifications

Notifications

Nouveau message ☒

Nouveau mot ☒

Nouveau billet de blog ☒

Nouvelle actualité ☒

Mise à jour du cahier de textes ☒

À bientôt sur l'ENT des Hauts de France

