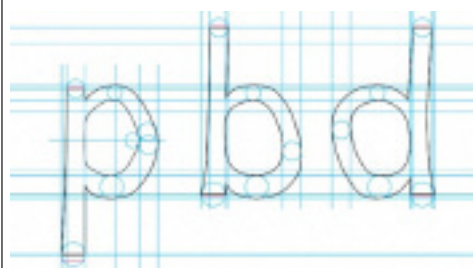


POLICE DYSLEXIE (MAC/PC)

(POLICES POUR ÉLÈVES DYSLEXIQUES)



En France, 6 à 8 % des élèves d'une classe d'âge seraient dyslexiques



La police Dyslexie créée par
Christian Boer, dessinateur
graphiste, lui-même dyslexique...

Police Dyslexie



www.auxilidys.fr

ABCDEFGHIJKLMNOPQRSTUVWXYZ
abcdefghijklmnopqrstuvwxyz
0123456789!/?#

Police Lexia

INTRODUCTION

Créé en 2008 par Christian Boer, dessinateur graphique, lui-même dyslexique, la police Dyslexie a fait l'objet d'une étude indépendante à l'Université de Twente, avant d'être commercialisée aux Pays-Bas et en Grande Bretagne en 2011.

La police Dyslexie est basée sur des caractéristiques graphiques apportées à chaque lettre afin d'éviter les erreurs liées aux retournements, inversions, effet de miroir, ... afin de diminuer les erreurs de lecture, lire plus vite, avec un meilleur confort visuel et moins de fatigabilité.

Adaptée à la langue française en septembre 2012, la police Dyslexie est aujourd'hui commercialisée par la Société Auxilidys.

Références	Police Dyslexie (Régular, Bold, Italic et Italic Bold)
Auteur	Christian Boer (Pays-Bas)
Distributeur	AuxiliDys 45 rue d'Alma - 69400 Villefranche sur Saône Tél : 04 74 60 95 65 www.auxilidys.fr
Prix	<ul style="list-style-type: none"> • version particulier (Dyslexie Regular) = 85 € • version professionnelle (Dyslexie Regular, Bold, Italic, Bold Italic) = 195 € • version Education, Entreprise, Société d'édition (cf. site)

POLICES POUR DYSLEXIQUES

La plupart des auteurs et sites web spécialisés recommandent que les polices de caractères convenant le mieux aux élèves dyslexiques doivent être choisies parmi celles ne comportant pas d'empatement, ce que l'on appelle en langage informatique "police sans serif".

En typographie, les empattements sont les petites extensions qui forment la terminaison des caractères dans certaines polices d'écriture.

D'après Wikipédia, les empattements proviendraient initialement des traces laissées par les outils plume et pinceau, lorsque la main s'élève pour achever le geste d'écriture.

Parmi les polices standard fournies avec nos traitement de texte, sont recommandées les polices :

- Comic sans MS
- Arial
- Tahoma
- Verdana

Certaines polices ont été plus spécialement conçues pour éviter les confusions entre les lettres qui se ressemblent (ex : b d p q).

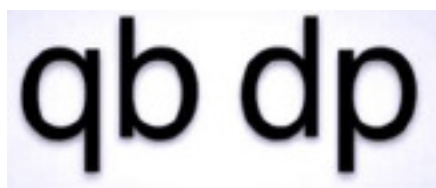
Ces polices sont à télécharger car elles ne figurent pas dans la liste des polices associées aux traitements de texte classiques :

- Lexia : www.dafont.com/lexia.font
- Andika : <http://scripts.sil.org>
- Tiresias : www.tiresias.org

Les Dyslexiques :



- retournent les lettres



- Inversent les lettres

Police Dyslexie :



Epaississement des caractères sur leur ligne de base



Allongement de la barre ascendante ou descendante

> Installer une police sur PC

Les polices téléchargées sont souvent des fichiers ZIP qu'il convient de décompresser. Ouvrir ensuite les polices, puis cliquer sur le bouton installer, situé en haut de fenêtre (Windows 7).

Sur les anciennes versions de Windows, il convient de les déplacer manuellement dans le dossier Fonts (Polices) : ordinateur / disque local / Windows / Fonts.

POLICES DYSLEXIE

Il est très probable que Christian Boer connaissait ces polices. Lui même dyslexique, étudiant en infographie, il a utilisé ses talents de dessinateur graphique pour les améliorer et apporter aux lettres des traits de caractère permettant de les personnaliser pour mieux les identifier. Passionné par ce travail, fruit de sa propre expérience, il en a fait son sujet de fin d'étude et édité un premier livre utilisant sa police.

En 2010, une étude menée à l'Université de Twente (Pays-Bas) a démontré que la police Dyslexie améliorait la qualité de lecture des dyslexiques par la diminution du nombre des erreurs et un meilleur confort de lecture (Prix 2011 "Smart Future Minds Award").

Une vidéo consultable sur le site Auxilidys explique visuellement les techniques graphiques utilisées.

- l'espace entre les lettres et les mots est adapté
- renfort du bas des caractères pour une ligne de base plus stable
- augmentation de l'ouverture des caractères
- inclinaison de certains caractères pour éviter leur ressemblance
- changement de la forme des caractères proches visuellement
- allongement des barres ascendantes et descendantes
- épaississement des majuscules et ponctuation
- hauteur différenciée des caractères qui se ressemblent.

AÉRER LE TEXTE

Dans la police Dyslexie, l'espace entre les lettres et les mots a été adapté pour aérer le texte et lui donner plus de volume.

En juin 2012, une équipe de chercheurs franco italienne (Université d'Aix et de Padoue) a publié dans les Annales de l'Académie des Sciences Américaines (PNAS) les résultats d'une étude qui tend à démontrer que l'espacement des lettres, mots et interlignes favorise la lecture des élèves dyslexiques.

Cette étude aboutit aux recommandations suivantes :

- augmentation de 2,5 points de l'espacement standard des lettres
- 3 espaces entre les mots
- interligne double.

• Le collège Dargent (Lyon) propose sur son site trois macros pour Word, Open Office et Libre Office, permettant d'automatiser en un clic la mise en forme d'un document selon ces valeurs.

<http://college.dargent.free.fr/spip.php?article682>

• L'Inspection Académique d'Amiens propose également sur son site une barre d'outils afin de faciliter la lecture au sein de documents Open Office. Celle-ci permet à l'utilisateur de régler différents paramètres : espaces entre les mots (simple ou triple), taille des caractères, propriétés d'affichage et trois choix d'interligne.

<http://ash.ia80.ac-amiens.fr/ash/spip.php?article1072>



Augmenter l'ouverture des caractères



Inclinaison des caractères qui se ressemblent



Majuscules et ponctuation en gras

Ces macros ont le mérite d'exister, mais idéalement il conviendrait de les adapter aux besoins spécifiques de l'élève dyslexique ou dyspraxique et de les modifier quand il progresse.

Catherine Lhomme (circonscription Troyes 2 - ASH) propose sur le site de l'Académie de Reims (Adapter les documents de classe pour un élève dyslexique", un document pdf présenté sous forme de tutoriel pour utiliser les styles dans Open Office et créer une macro personnalisée aux besoins de l'élève.

www.ac-reims.fr/ia10/documents/dys/annexeadaptation.pdf

LA GUERRE DES POLICES

Quelques semaines après la commercialisation en France de la police Dyslexie est sorti Open Dyslexic, une police libre, qui présente certaines similitudes avec la police Dyslexie.

Cette dernière étant protégée par un dépôt officiel enregistré au Benelux, une procédure est en cours pour atteinte aux droits d'auteur.

La société Instapaper, qui avait initialement opté pour cette police libre pour ses applications sur iPhone/iPad, l'a abandonnée au profit de la police Dyslexic pour des raisons légales et de performance.

CONCLUSION

Compatible Mac et Pc, la police Dyslexie est utilisable en bureautique (traitement de texte, tableur, document de présentation (PowerPoint, messagerie) et sur internet (possibilité d'afficher les pages en police Dyslexie).

Auxilidys propose sur son site plusieurs documents à télécharger et à imprimer pour en faire l'essai, ainsi qu'une zone permettant d'écrire son propre texte de le lire ou l'imprimer en format pdf en police Dyslexie.

Cette police qui utilise une stratégie graphique ayant fait l'objet de nombreuses études, n'a pas la prétention de résoudre tous les problèmes posés par une dyslexie sévère, mais son intérêt dans la lecture de documents numériques pourra être objectivée par les bilans d'une orthophoniste, en tenant compte du confort de lecture exprimé par l'élève.

Outils complémentaires à son utilisation

- Gestion aérée du texte (disposition, espace entre lettres/mots/interlignes)
- Outils de lecture vocale (voix de synthèse)
- Scanners équipés d'OCR (Reconnaissance Optique de Caractères) pour transformer un texte numérisé en police Dyslexie (ex : Omnipage, Iriscann Book 2, Souris Scanner LG LSM 100).

ANNEXE :

- Police Comic sans MS :

abcdefghijklmnopqrstuvwxyz ABCDEFGHIJKLMNOPQRSTUVWXYZ
1234567890.:; ' " (!?) +-* / = é è à ç ù ê û â

- Police Lexia :

<http://www.dafont.com/lexia.font>

abcdefghijklmnopqrstuvwxyz ABCDEFGHIJKLMNOPQRSTUVWXYZ
1234567890.:; ' " (!?) +-* / = é è à ç ù ê û â

- Police Andika :

<http://scripts.sil.org>

abcdefghijklmnopqrstuvwxyz ABCDEFGHIJKLMNOPQRSTUVWXYZ
1234567890.:; ' " (!?) +-* / = é è à ç ù ê û â

- Police Tiresias :

<http://www.tiresias.org>

abcdefghijklmnopqrstuvwxyz ABCDEFGHIJKLMNOPQRSTUVWXYZ
1234567890.:; ' " (!?) +-* / = é è à ç ù ê û â

- Police Dyslexie (Régular) :

<http://www.auxilidys.fr/>

abcdefghijklmnopqrstuvwxyz ABCDEFGHIJKLMNOPQRSTUVWXYZ
1234567890.:; ' " (!?) +-* / = é è à ç ù ê û â

- Macros Word, Open Office, Libre Office + tutoriels (Collège Dargent)
(espacement entre lettres, mots, et interlignes)

<http://college.dargent.free.fr/spip.php?article682>

C'est un trou de verdure où chante une rivière,
Accrochant follement aux herbes des haillons
D'argent ; où le soleil, de la montagne fière,
Luit : c'est un petit val qui mousse de rayons.

C'est un trou de verdure où chante une rivière,
Accrochant follement aux herbes des haillons
D'argent ; où le soleil, de la montagne fière,
Luit : c'est un petit val qui mousse de rayons.

- "Adapter les documents de classe pour un élève dyslexique"
(Catherine Lhomme, circonscription Troyes 2 - ASH)
<https://www.ac-reims.fr/ia10/documents/dys/annexeadaptation.pdf>



APF 2013

C-RNT

57 rue du Moulin Delmar
59650 Villeneuve d'Ascq
Tél : 03 20 20 97 70 Fax : 03 20 20 97 73

AUTEUR

THIERRY DANIGO

Ergothérapeute conseil
thierry.danigo@apf.asso.fr

FÉVRIER 2013