

## RAPID TYPING TUTOR

(LOGICIEL D'APPRENTISSAGE DE LA SAISIE AU CLAVIER)

### INTRODUCTION

Rapid Typing Tutor est un logiciel qui offre la possibilité de s'initier, d'apprendre et de parfaire la technique de la saisie au clavier sur ordinateur en toute simplicité.

Au sein d'une interface ludique, conçue pour de jeunes enfants mais utilisable par tous, Rapid Typing Tutor propose un ensemble de leçons pratiques et personnalisables : les lettres, chiffres ou mots défilent à l'écran, et il faut des taper correctement tout en respectant le positionnement des mains et doigts affichés sur un clavier virtuel.

Un logiciel gratuitement téléchargeable, agrémenté d'un moteur d'analyse statistique.

Références	Rapid Typing Tutor 2009 (version 2.7.5)	
Web	<a href="http://www.rapidtyping.com">www.rapidtyping.com</a>	<a href="mailto:support@rapidtyping.com">support@rapidtyping.com</a>
logiciel gratuitement téléchargeable à l'adresse ci-dessus		

### DESCRIPTION

Au lancement, le logiciel propose le choix de la langue et le choix mots ou caractères par minutes pour les statistiques.

Configuration : logiciel compatible Windows XP et Vista, 7 mb d'espace disque dur libre 256 couleurs, résolution 800 x 600.

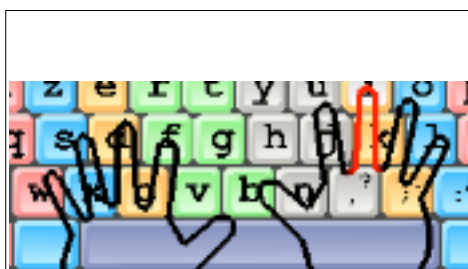
La fenêtre par défaut peut être affichée en mode plein écran (icône maximise, en haut et à droite).



*Rapid Typing Tutor (2.7.5)*



*Lettres ou mots à saisir, défilent au centre de l'écran*



*Aide visuelle : localisation du doigt qui doit saisir la lettre affichée*

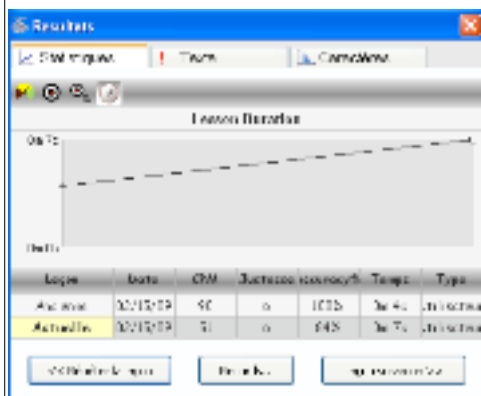


*Rapid Typing, situation d'exercice avec clavier virtuel et position des doigts*

Le logiciel affiche comme fond d'écran le décors d'un aquarium où les lettres ou mots choisis en mode apprentissage défilent au centre, de la droite vers la gauche. Un clic sur la flèche située en bas et à droite de la fenêtre principale affiche un clavier virtuel permettant de visualiser le doigt qui doit saisir la touche.



Clavier français Azerty



Module statistique



[www.rapidtyping.com](http://www.rapidtyping.com)

© APF 2009  
**RÉSEAU NOUVELLES  
 TECHNOLOGIES**  
 ☎ 03 20 20 97 70

**AUTEUR**

**THIERRY DANIGO**  
 Conseiller technique  
[thierry.danigo@apf.asso.fr](mailto:thierry.danigo@apf.asso.fr)

**AVRIL 2009**

## ❑ Leçons proposées par défaut : (mode course)



Cette icône (sur le côté gauche) permet d'accéder à des leçons proposées par défaut :

- lettres : exemples = dfjk, qslm, azop, etc...
- majuscule : idem mais lettres en majuscules
- chiffres et symboles : sélection de chiffres, symboles et lettres accentuées

Après sélection d'une leçon, un clic sur l'icône du logiciel (dauphin) lance l'exercice : les lettres, chiffres, symboles ou mots défilent au centre de l'écran de la droite vers la gauche.

La lettre à saisir est entourée par un cadre.

On peut afficher ou non le clavier virtuel avec visualisation du placement des doigts.

Le logiciel analyse en permanence la rapidité de saisie de l'utilisateur : si celle-ci baisse, les lettres saisies s'inscrivent en rouge.

En cas d'erreur en cours de saisie, le logiciel génère un bip et la progression des lettres est stoppée. Ces erreurs sont ensuite comptabilisées dans l'analyse statistique.

## ❑ Création d'exercices personnalisés :

Le logiciel permet bien sûr la création d'exercices personnalisés et c'est là, son principal intérêt. Dans le menu, on sélectionnera "utilisateur", puis "créer une nouvelle leçon" :



- de gauche à droite :
- créer une nouvelle leçon
  - nommer la nouvelle leçon
  - effacer la leçon

Le texte sera saisi dans la partie droite, réservée au champ de texte. On pourra composer, des séries de lettres séparées d'un espace (exercice), saisir un texte ou procéder par copier/coller, que l'utilisateur devra reproduire.

## RÉSULTATS

A la fin d'un exercice, le logiciel affiche une fenêtre "résultats" composée de trois onglets.

- statistiques : courbe graphique, nom de l'utilisateur, nom de l'exercice, date, durée de l'exercice, vitesse (mots en caractères par minute...) .

- texte : localisation des erreurs

- caractères : affiche le pourcentage et le nombre d'erreurs par caractère, incluant la touche espace.

Remarque : Le menu "outils" (en forme de clef) permet de régler différents paramètres : type de clavier, couleur, sons, aspect, paramètres statistiques.

## CONCLUSION

Avec une interface résolument ludique (lettres défilant sur un fond d'aquarium) Rapid Typing se positionne comme l'un des meilleurs logiciels gratuits d'apprentissage de la saisie au clavier destiné à de jeunes enfants.

Nous avons aimé :

- la possibilité de créer ses propres leçons
- l'adaptation à la langue française (lettres accentuées)
- l'option clavier visuel et positionnement des doigts
- les analyses statistiques.

Cependant, Rapid Typing Tutor demeure un logiciel grand public et de nombreux professionnels intéressés par ce genre d'application auprès de personnes handicapées (troubles moteurs ou des apprentissages) lui trouveront quelques manques ou défauts (ex : clavier visuel non actif, nombre limité de polices de caractères...).

Les auteurs répondent à toute suggestion susceptible d'améliorer le logiciel : il y a encore quelques mois, ce logiciel d'origine anglaise, ne reconnaissait pas les lettres françaises accentuées, celles-ci ayant été ajoutées à notre demande.

Un logiciel libre, salué par la presse grand public, à découvrir.