



# Classe de CM 1

## M. Maçon

Les classes TEDD (Territoire Environnement Développement Durable) sont proposées aux classes de Vieux-Condé depuis 2009. Je me suis vu cette année proposer la possibilité d'y participer.

J'ai saisi cette chance de pouvoir travailler sur un projet riche en découvertes sur l'environnement dans un partenariat avec la mairie de Vieux-Condé, l'inspection de Valenciennes-Condé et le Parc naturel Régional

### Le choix du

De nombreux élèves ont déjà participé aux projets TEDD l'année dernière sur le thème de l'eau ou de la biodiversité.

Depuis l'année dernière, au niveau de notre territoire, nous voyons des tramways circuler jusqu'à notre ville. De nombreux élèves ont vite fait le parallèle entre le tramway et la pollution de l'air. En effet, celui-ci circule sans émettre de déchets toxiques. De fil en aiguille, nous en sommes venus à parler des énergies propres, de l'utilisation du vent et des

### Le pro-

Nous avons tout d'abord étudié l'air et ses propriétés. Ensuite, nous nous sommes penchés sur sa pollution et les solutions pour agir contre.

Dans un second temps, nous avons listé les différentes utilisations du vent et avons établi nos différents axes de recherche. Le vent peut être utilisé pour:

- L'énergie électrique: les éoliennes.
- L'énergie mécanique: les moulins.
- Les transports terrestres: le char à voile.



# LES ACTIVITES MENEES LORS DU PROJET



Animation sur les énergies fossiles et renouvelables.



Expérience au forum des sciences de Villeneuve d'Ascq.

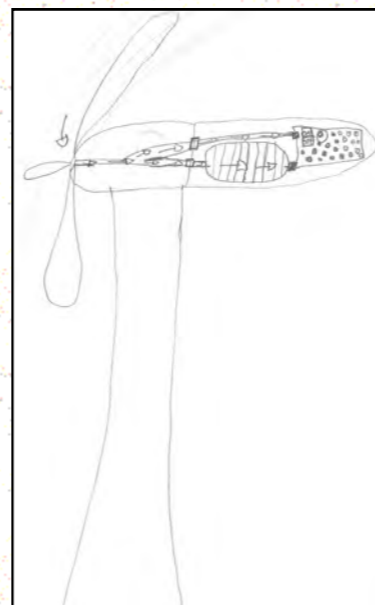


Animation sur l'environnement et le commerce équitable au parc Pass à Mons.



L'utilisation du vent comme force mécanique. Visite des moulins à Villeneuve d'Ascq.

Hypothèse d'Abygaëlle sur le fonctionnement d'une éolienne:

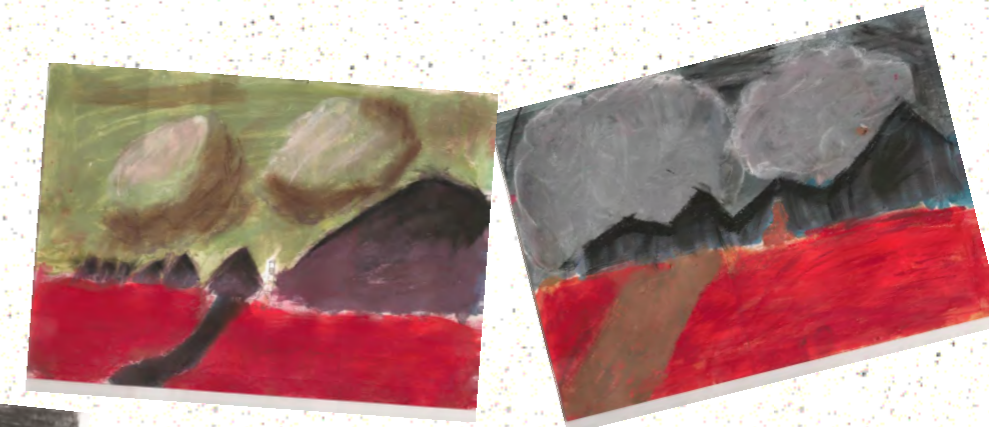


L'éolienne sert à produire de l'énergie grâce au vent bien sur! Quand le vent atteint les ailes de l'éolienne, cela fait tourner le moteur et le bouton « off » se met en mode « on ». C'est automatique du coup!

# LE PROJET ARTISTIQUE

Le temps passe, les énergies fossiles s'épuisent. De plus en plus, nous nous tournons vers les nouvelles énergies, les énergies vertes, renouvelables. Dans notre projet artistique, nous avons décidé de réaliser trois fresques montrant l'évolution d'un même paysage local. D'un passé industriel qui privilégiait les énergies polluantes à un avenir plus « vert ».

Tout d'abord apprenons à tracer les grandes lignes d'un paysage du nord marqué par son passé minier.



Ensuite, travail sur les portrait de mineurs.



Enfin, jouons avec les couleurs ! Cela nous permettra de créer des paysages futuristes riches en « couleur ».

Et voici nos fresques au début de leur construction.



Découverte de notre passé minier à la mine de Lewarde.





# Que dire de tout ça?

Un jour, il n'y aura plus de pétrole!

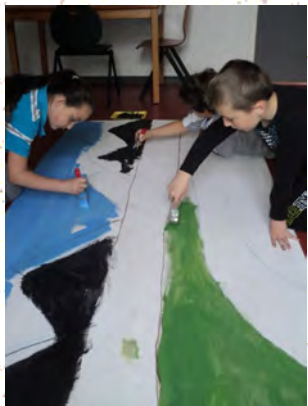


Dans la mine de charbon, les machines faisaient beaucoup de bruit, il faisait très chaud, les conditions de travail des mineurs étaient très difficiles.

Quand Odile dessinait au tableau, on croyait voir une oeuvre d'art.

Il y aura toujours les énergies renouvelables.

Tout le monde n'a pas d'eau potable près de chez soi.



Il y a des pays très pauvres et des pays très riches.

C'était chouette de dessiner et mettre en peinture avec Odile.



Un grand merci à tous ceux qui nous ont permis de réaliser ce projet, riche en apprentissages et en bons souvenirs.

Nous remercions plus particulièrement Odile Santi (notre artiste) qui a su, grâce à

