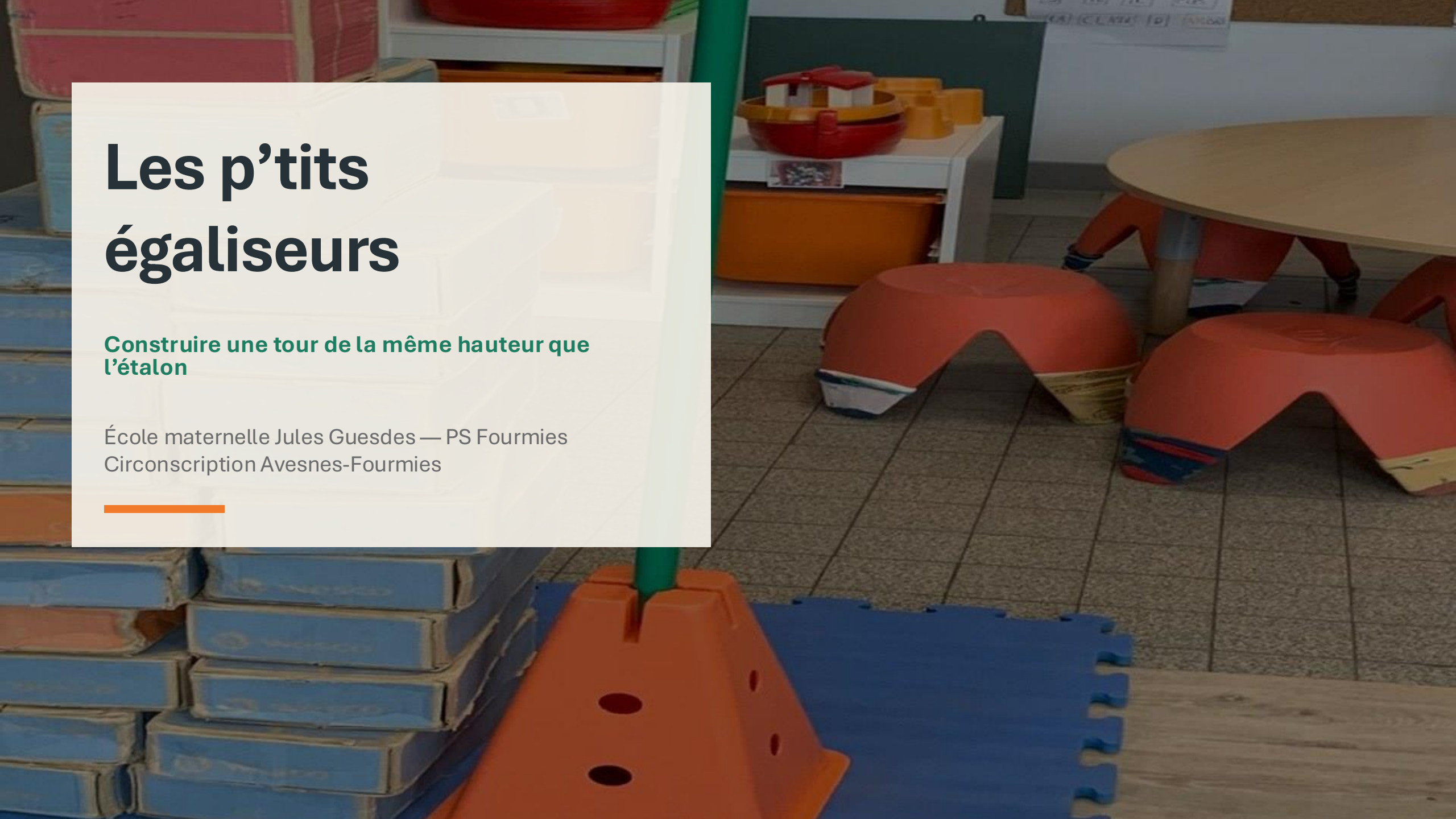


Les p'tits égaliseurs

Construire une tour de la même hauteur que
l'étalon

École maternelle Jules Guesdes — PS Fourmies
Circonscription Avesnes-Fourmies



Un défi simple, très concret

Une situation de construction pour explorer les grandeurs en petite section



Objectif de l'atelier

Construire une tour **de même hauteur** que le bâton étalon.

Les élèves comparent, ajustent, déplacent le matériel et verbalisent : « pareil », « plus haut », « moins haut », « pas assez », « trop ».

Observer

Comparer

Ajuster

Construire, empiler, tester

Les premiers essais donnent à voir les stratégies des élèves



**On choisit les blocs,
on les empile,
on regarde si la tour
atteint la même hauteur.**



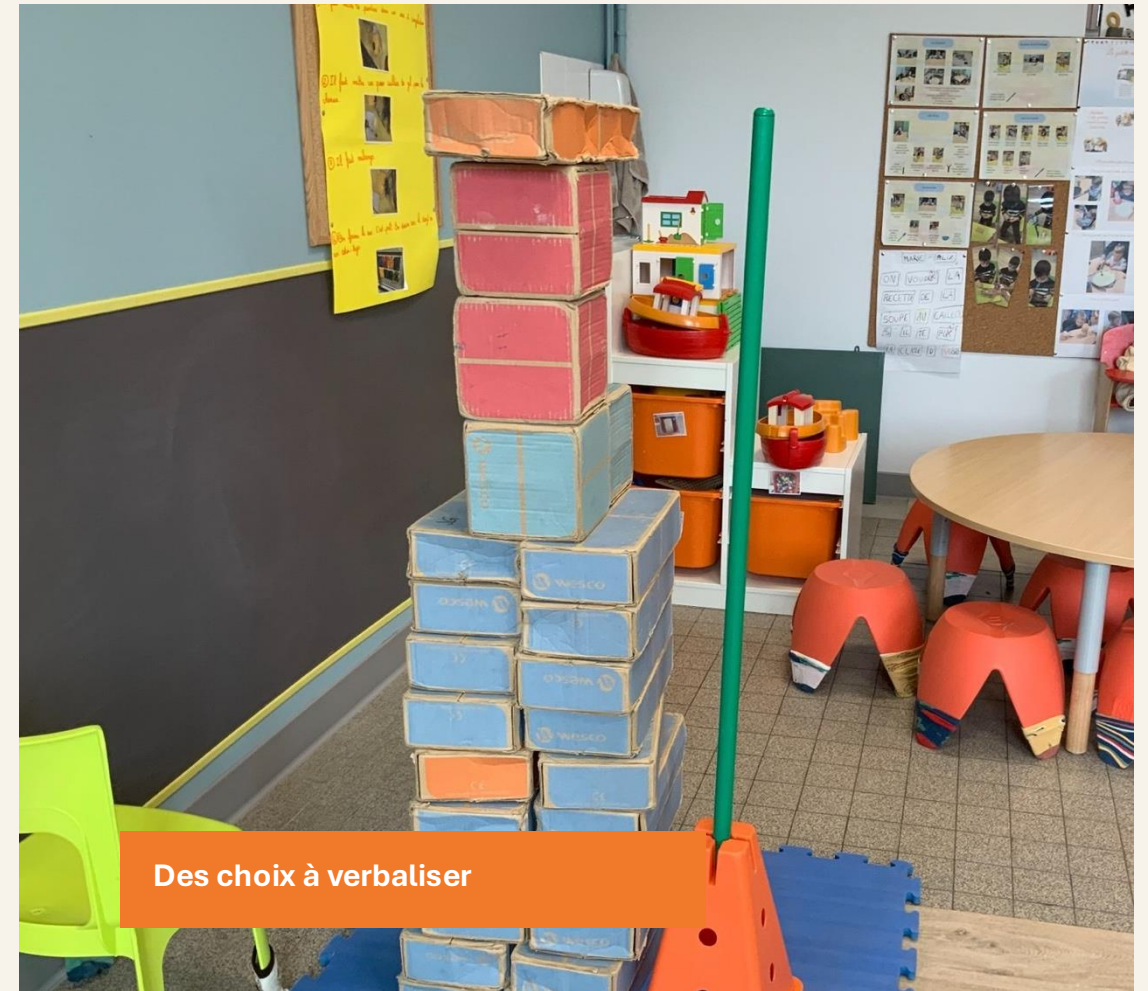
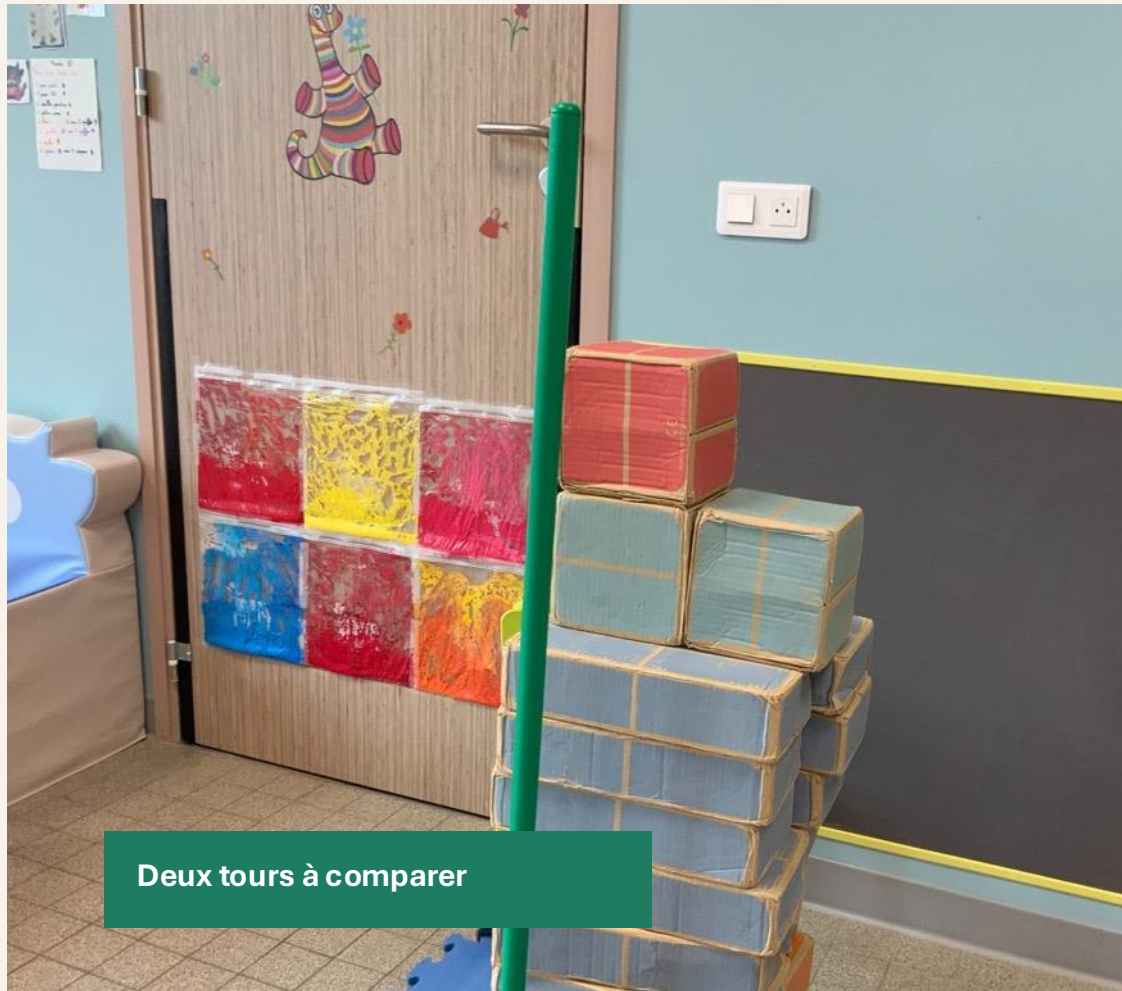
Des élèves actifs

Déplacer le matériel, coopérer, organiser l'espace

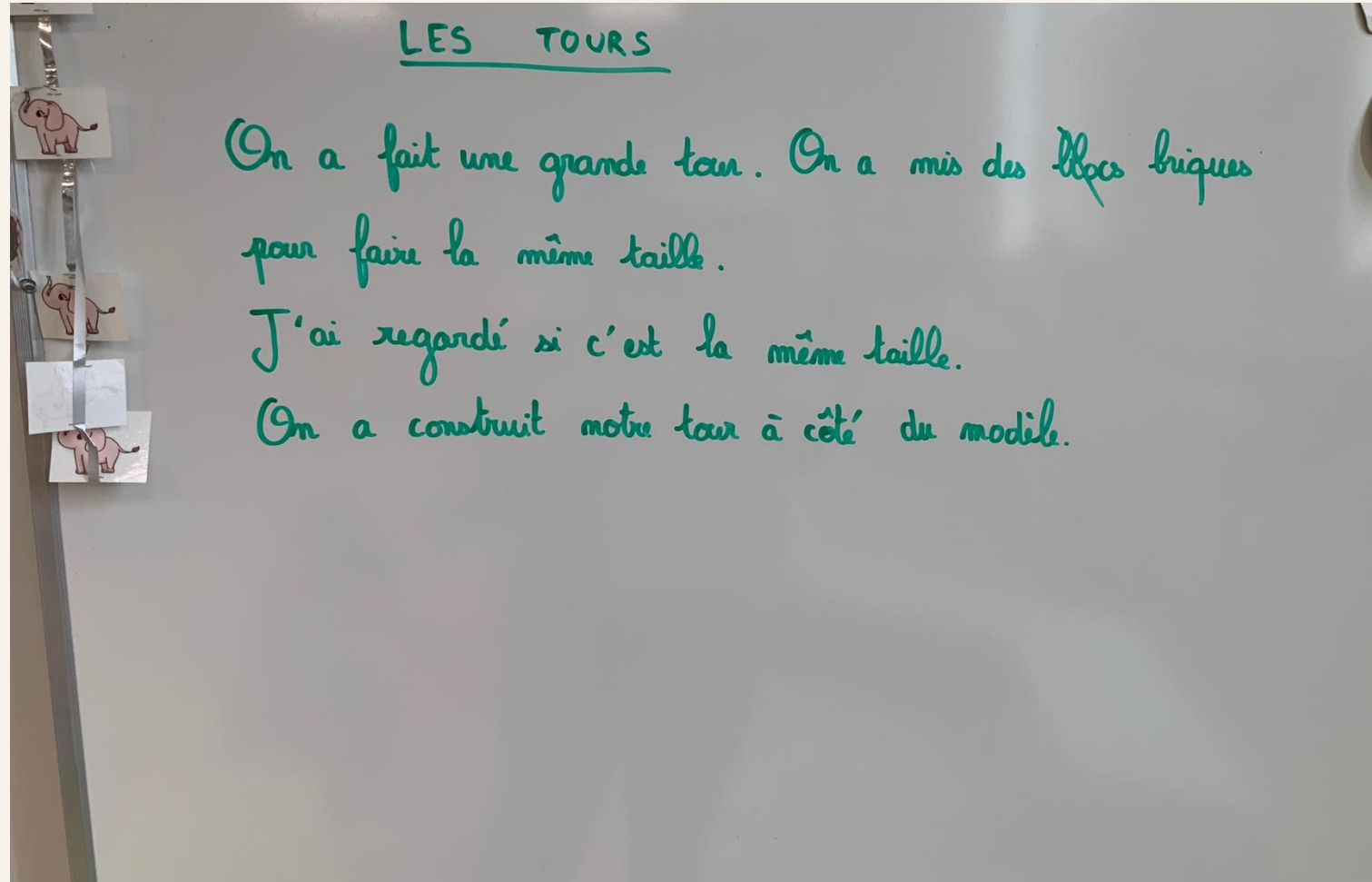


Quand ça ne tombe pas juste... on ajuste

L'erreur devient un appui pour chercher une solution

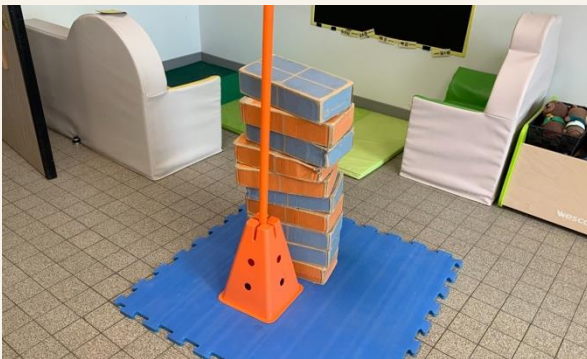


Une trace écrite



Ce que l'activité rend visible

Des apprentissages mathématiques, langagiers et coopératifs



■ Comparer des hauteurs

chercher si la tour est « de même taille » que l'étalon

■ Utiliser un vocabulaire précis

pareil, plus haut, moins haut, trop, pas assez

■ Agir ensemble

tenir un rôle, transporter, empiler, vérifier

■ Ajuster sa stratégie

essayer, modifier, recommencer

Une activité qui donne du sens à la notion d'égalité de hauteur.

Bravo aux petits égaliseurs !

Atelier mené à partir de l'activité « Les p'tits égaliseurs : ça déménage » proposée par la Mission Mathématiques 59.

[Ressource Mission Maths 59](#)

École maternelle Jules Guesdes — PS Fourmies
Circonscription Avesnes-Fourmies