

Dessine ce que tu vois de ta fenêtre,
et invente un paysage de rêve !

Mars 2020 Continuité pédagogique

Proposition d'activité en arts plastiques

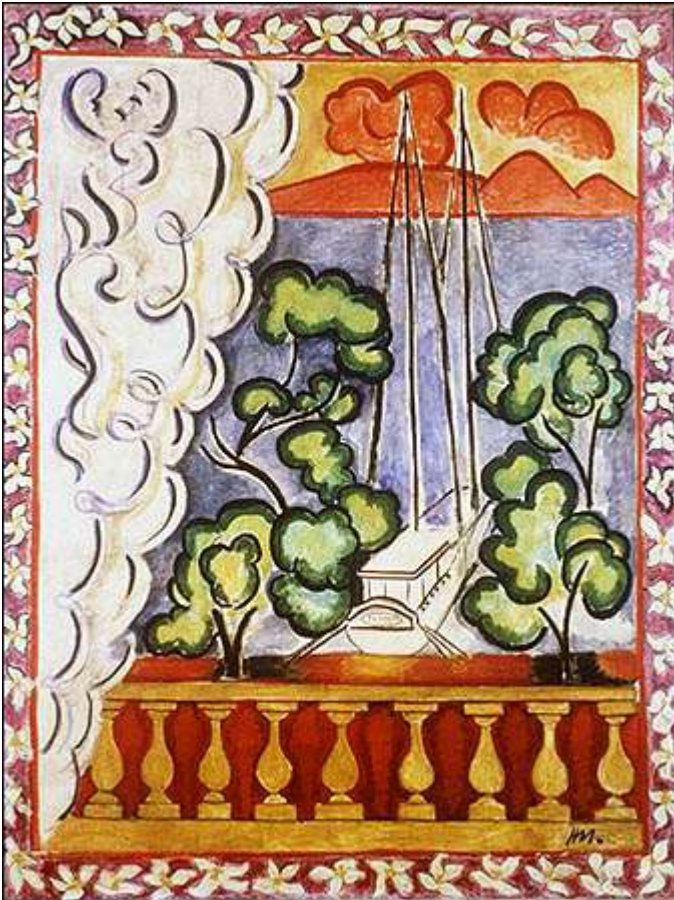
Valérie Thomas

Conseillère pédagogique en arts Plastiques

Bassin de Cambrai

La fenêtre : un tableau dans un tableau

La fenêtre a toujours retenu l'attention des artistes, car elle leur permet de choisir un point de vue. L'artiste choisit d'y montrer ce qu'il veut !



*Fenêtre à Tahiti, 1935-1936,
Henri Matisse*



*Pierre Bonnard (1867-1947)
Fenêtre ouverte du Vernon*

Matériel

- Une demi-feuille de papier blanc (assez épais car tu vas utiliser de l'eau), de dimension A5 dans le sens vertical.
- 1 crayon gris
- 1 feutre fin noir
- Des feutres de couleur (ou de l'encre colorée si tu en as à disposition)
- Un pinceau et de l'eau

Regarde par la fenêtre et dessine ce que tu vois, au crayon gris.

Choisis de t'asseoir où tu le souhaites et dessine au crayon gris ce que tu vois par la fenêtre en occupant le bas de ta feuille. Choisis un point de vue qui te permet de voir des maisons !

Il se peut même que l'on ne voit que des toits si tu as choisi la fenêtre d'une chambre à l'étage !

Sur cet exemple, on peut même voir un oiseau qui passe !



Le ciel occupe maintenant une grande partie de l'espace, recouvre-le d'eau, sans toucher ton dessin. Puis tapote un feutre de couleur au même endroit, jusqu'à ce que l'encre diffuse (au besoin, tu peux ajouter une goutte d'eau). Laisse sécher.



Repasse ensuite le paysage dessiné au feutre fin noir.

Puis imagine que tu as semé des graines magiques de fleurs géantes.

Transforme les tâches de couleur pour créer ces fleurs géantes, au feutre fin noir.

