

Paysages sonores
ECOUTER – ANALYSER
C2 / C3

Objectif : Écouter des environnements sonores et retrouver leurs caractéristiques.

1. Identifier les 2 éléments sonores qui composent chacun de ces extraits.

Exercice 1 : (Fiche élève)

Extrait n° 1 : (0'00)	Extrait n° 2 : (0'19)	Extrait n° 3 : (0'44)
<u>Qu'as-tu entendu ?</u>	<u>Qu'as-tu entendu ?</u>	<u>Qu'as-tu entendu ?</u>
Réponses : • •	Réponses : • •	Réponses : • •
<u>Dans quel ordre ces sons apparaissent-ils ?</u>	<u>Dans quel ordre ces sons apparaissent-ils ?</u>	<u>Dans quel ordre ces sons apparaissent-ils ?</u>
Réponses : 1. 2.	Réponses : 1. 2.	Réponses : 1. 2.

CORRECTION :

Extrait n°1 : (0'00)	Extrait n°2 : (0'19)	Extrait n°3 : (0'44)
<u>Qu'as-tu entendu ?</u>	<u>Qu'as-tu entendu ?</u>	<u>Qu'as-tu entendu ?</u>
<u>Réponses :</u> <ul style="list-style-type: none">• Un ruisseau• Des oiseaux	<u>Réponses :</u> <ul style="list-style-type: none">• Les vagues de la mer• Les mouettes (oiseaux)	<u>Réponses :</u> <ul style="list-style-type: none">• Le tonnerre• La pluie
<u>Dans quel ordre ces sons apparaissent-ils ?</u>	<u>Dans quel ordre ces sons apparaissent-ils ?</u>	<u>Dans quel ordre ces sons apparaissent-ils ?</u>
<u>Réponses :</u> <ul style="list-style-type: none">- Un ruisseau (1)- Des oiseaux (2)	<u>Réponses :</u> <ul style="list-style-type: none">- Les vagues de la mer (1)- Les mouettes (oiseaux) (2)	<u>Réponses :</u> <ul style="list-style-type: none">- Le tonnerre (1)- La pluie (2)

2. Reconnaître des sons longs (continus) et des sons courts (discontinus)

Parfois on peut entendre :

- Un son long (qui dure, se prolonge) que l'on peut représenter (coder) par un trait long continu :



- Un ou des sons courts qui se succèdent que l'on peut représenter (coder) par un ou plusieurs traits courts :



Ecoute attentivement l'extrait 4 puis l'extrait 5 :

Pour chaque extrait, indique les 2 éléments sonores que tu entends en cochant les bonnes réponses dans les propositions ci-dessous.

Exercice 2 : Fiche élève

<u>EXTRAIT 4 (1'12)</u>	
Le vent	<input type="checkbox"/>
La mer	<input type="checkbox"/>
Une horloge	<input type="checkbox"/>
Une mouette	<input type="checkbox"/>
Un battement de cœur	<input type="checkbox"/>
Un avion	<input type="checkbox"/>

<u>EXTRAIT 5 (1'28)</u>	
Le vent	<input type="checkbox"/>
La mer	<input type="checkbox"/>
Une horloge	<input type="checkbox"/>
Une mouette	<input type="checkbox"/>
Un battement de cœur	<input type="checkbox"/>
Un avion	<input type="checkbox"/>

CORRECTION :

EXTRAIT 4 (1'12)	
Le vent	X
La mer	
Une horloge	
Une mouette	
Un battement de cœur	X
Un avion	

EXTRAIT 5 (1'28)	
Le vent	
La mer	X
Une horloge	
Une mouette	X
Un battement de cœur	
Un avion	

Exercice 3 : Fiche élève

Dans les deux extraits suivants, tu indiquerás :

Le son long de cette façon : 

Le(s) son(s) court(s) de cette façon : 

Extrait n° 4 : (1'12)

Indique quel est le son long et le son court

Un battement de cœur

Le vent

Extrait n° 5 : (1'28)

Indique quel est le son long et le son court

La mer

Une mouette

CORRECTION :

Extrait n° 4 : (1'12)

Indique quel est le son long et le son court

Le battement de cœur



Le vent



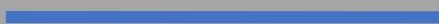
Extrait n° 5 : (1'28)

Indique quel est le son long et le son court

Une mouette



La mer



... Un des moyens les plus sûrs de favoriser l'*imagination créatrice* est de se tourner vers les sources premières de la mélodie, telles que nous les trouvons dans la nature, chez les animaux, les enfants et les peuplades primitives, ainsi que dans le langage humain. En voici quelques exemples:

1. *Les bruits de la nature*: ceux de l'eau dans la pluie, le ruisseau, le fleuve, la mer, la goutte d'eau; le bruissement du vent dans les différents feuillages et ses plaintes autour des maisons; le grondement de l'orage; le feu dans ses multiples manifestations ...
2. *Les bruits des machines ou des outils* qu'on manie ...
3. *Les cris des animaux* ...
4. *Les chants des oiseaux et des insectes* ...
5. *Le chant des primitifs* : il est souvent près du cri ...
6. *Le langage humain* : nous savons que de grands musiciens se sont inspirés de la paroles, de la déclamation, des inflexions de la voix, des interjections ... »

EDGAR WILLEMS,

Pédagogue suisse en Éducation Musicale Extrait de son livre « LA CULTURE AUDITIVE » - Tome 2

Paysages sonores

ECOUTER / ANALYSER C2 / C3

« Variation pour une porte et un soupir » Pierre HENRY

Le compositeur :

Pierre Henry est un compositeur français de musique expérimentale, de musique bruitiste, de musique électroacoustique.

Il est né le 9 décembre 1927 à Paris et mort le 5 juillet 2017 dans la même ville.

Activités :

1. **Sans donner le titre au préalable et sans visionner la vidéo, écouter l'extrait une première fois :**

(La vidéo dure 2'45, en fonction de l'âge des élèves, on peut réduire l'écoute en la stoppant à 1'30)

<https://www.youtube.com/watch?v=dud4D6PeHqQ>

Décrire à l'oral, dessiner pour faire repérer l'existence des sons longs, continus puis de sons émergents qui apparaissent brusquement (sons plus courts) dans la seconde partie de l'œuvre.

2. **Écouter une seconde fois :**

Lever la main lorsque l'on entend les sons plus courts, discontinus.

3. **Demander : comment, avec quoi, Pierre Henry a pu réaliser cette œuvre ?**

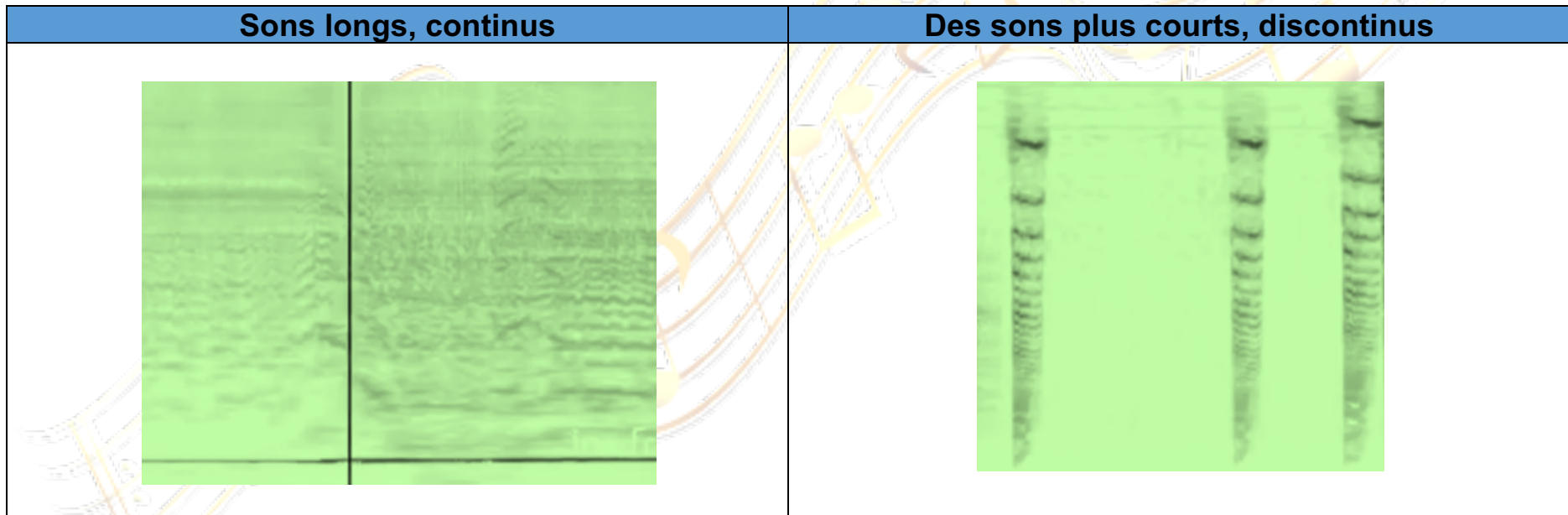
Faire émettre des hypothèses, puis donner le titre de l'œuvre ainsi que les éléments complémentaires ci-dessous :

Ce sont des éléments enregistrés à partir de trois corps sonores :

- ✓ La bouche pour l'émission de soupirs (inspirés/expirés)
- ✓ Une porte dont il tire une grande variété de grincements
- ✓ Une scie musicale

4. Visionner la vidéo et observer l'image produite par les sons

Le spectre de l'image illustre les sons produits : longs, continus ou brefs, discontinus



- 5. Avec des objets du quotidien, à l'école, à la maison, explore les objets qui t'entourent, réalise toi-même ton œuvre sonore, avec des sons longs, continus et des sons courts discontinus. Enregistre et n'hésite pas à partager !**