

**ET SI NOUS PARLIONS
G.S. ...
DEDOUBLEES
POUR UN 100%
RÉUSSITE**

FORMATION G.S. DÉDOUBLÉE

MISSION MAÎTRISE DE LA LANGUE 59 – NATHALIE OLLOQUI- JUIN 2019

1er INCONTOURNABLE : Des outils à maîtriser

Recommandations pédagogiques – Les langues vivantes étrangères à l'école maternelle-
B.O. N°22 du 29 mai

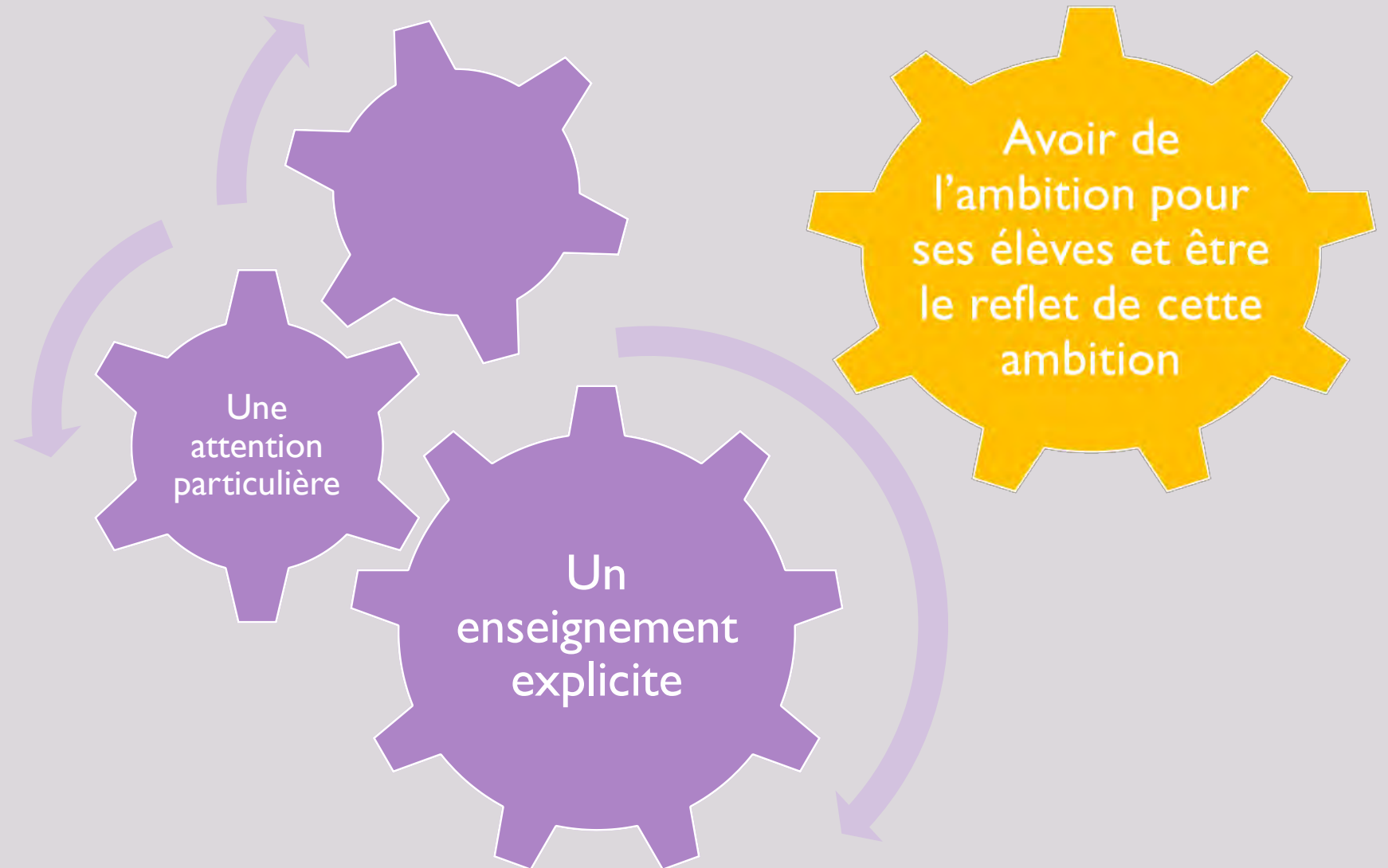
NOR : MENE1915455N
note de service n° 2019-084 du 28-5-2019
MENJ - DGESCO A1-1

Texte adressé aux rectrices et recteurs d'académie ; aux inspectrices et inspecteurs d'académie-directrices et directeurs académiques des services de l'éducation nationale ; aux inspectrices et inspecteurs de l'éducation nationale du premier degré ; aux directeurs des écoles et des établissements d'enseignement privés du premier degré sous contrat ; aux professeurs des écoles et des établissements d'enseignement privés du premier degré sous contrat

Le rapport intitulé « Propositions pour une meilleure maîtrise des langues vivantes étrangères, oser dire le nouveau monde » souligne, en s'appuyant sur des recherches récentes, l'importance d'un apprentissage précoce d'une langue vivante étrangère (LVE). L'immense richesse perceptive des très jeunes enfants permet en effet de les sensibiliser, dès l'école maternelle, aux sonorités de différentes langues.



2^{ÈME} INCONTOURNABLE : CE QUI DOIT CHANGER DANS MA POSTURE



LES RÉSULTATS AUX EVALUATIONS REPERES

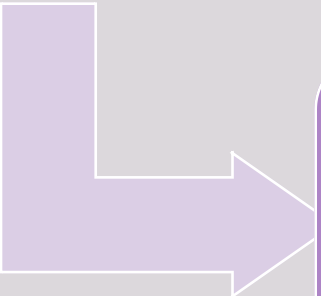
EVALUATIONS REPERES CP <u>SEPTEMBRE 2018</u> % élèves à besoin et fragiles		LA COMPREHENSION ORALE LE VOCABULAIRE			ANALYSE PHONEMIQUE ET PRINCIPE ALPHABETIQUE			DISCRIMINATION VISUELLE DES LETTRES ET AUTOMATISATION		
		LA COMPREHENSION ORALE LE VOCABULAIRE			ANALYSE PHONEMIQUE ET PRINCIPE ALPHABETIQUE			DISCRIMINATION VISUELLE DES LETTRES ET AUTOMATISATION		
	TOTAL	Comprendre des mots entendus	Comprendre des phrases entendues	Comprendre des textes entendus	Manipuler des phonèmes	Manipuler des syllabes	Connaître le nom des lettres et le son qu'elles produisent	Comparer des suites de lettres	Reconnaître des lettres parmi des signes	Reconnaître les différentes écritures d'une lettre
REP+	32,20	46,10	25,30	17,70	32,10	27,40	30,10	24,20	40,20	46,60
REP+ national	37,85	55,57	36,62	23,12	35,01	33,68	33,10	27,87	44,04	51,63
REP	31,10	39,20	20,60	13,90	34,60	26,80	33,00	24,20	42,50	45,50
REP national	32,71	45,28	28,89	17,65	31,16	28,34	30,14	25,35	40,72	46,88
Education prioritaire département	31,60	42,60	22,90	15,80	33,40	27,10	31,60	24,20	41,40	46,00
H EP département	21,90	24,90	13,70	08,10	23,20	17,30	24,30	16,40	34,60	34,60
H EP national	21,85	22,01	15,70	08,38	20,53	17,35	22,21	17,33	35,76	37,36
PUBLIC DEPARTEMENT	25,10	30,80	16,80	10,70	26,60	20,60	26,70	19	36,90	38,40
PUBLIC NATIONAL	24,46	28,22	18,86	10,61	22,90	19,90	23,98	19,09	36,98	39,58
TOTAL DEPARTEMENT	23,60	28,10	15,57	09,56	24,87	19,34	24,39	18,23	36,00	36,51
NATIONAL	23,62	26,64	17,88	09,91	21,87	19,02	23,02	18,57	36,78	38,88

DÉVELOPPER ET ENTRAÎNER LA CONSCIENCE PHONOLOGIQUE

Apprend d'abord
à parler



Développer son langage et ses
capacités de compréhension



Découvre que la langue peut
aussi être codée sous forme de
signes tracés sur un support

Graphèmes, phonèmes, définitions

SON	PHONÈME	GRAPHÈME	LETTRE
<p>Les sons produits par la voix sont en nombre presque infini :</p> <p>Ceux de l'enfant dans son babil.</p> <p>En apprenant à parler, il deviendra incapable d'articuler ceux qui n'appartiennent pas à son système linguistique, perdant ainsi une "aptitude naturelle" au profit d'une aptitude "culturelle". (Jakobson)</p> <p style="text-align: center;">*</p>	<p>Le phonème est <i>la plus petite unité distinctive de la chaîne parlée</i>, c'est-à-dire la plus petite unité de son capable de produire un changement de sens par commutation (ex : lampe/rampe)</p> <p style="text-align: center;">*</p> <p>Le français compte 37 phonèmes.</p> <p style="text-align: center;">*</p> <p>L'anglais 44.</p> <p>L'italien 42.</p> <p>L'allemand 68.</p> <p>L'espagnol 34.</p> <p>Le néerlandais 33 (+ 9 considérés comme importés d'autres langues).</p>	<p>Le graphème est <i>la plus petite unité du système graphique</i> destiné à transcrire les phonèmes.</p> <p style="text-align: center;">*</p> <p>Il est constitué par une ou plusieurs lettres :</p> <p>[o] = o, au, eau (3 graphèmes distincts pour le même phonème)</p> <p style="text-align: center;">*</p> <p>Il est distinct de la lettre comme le phonème l'est du son.</p> <p style="text-align: center;">*</p> <p>Il est au niveau de la <i>manifestation écrite</i> de la langue ce que le phonème est au niveau de la <i>manifestation orale</i>.</p> <p style="text-align: center;">*</p> <p>Le français compte 130 graphèmes (ou davantage).</p>	<p>La lettre est une unité de l'alphabet qui en compte 26.</p> <p style="text-align: center;">*</p> <p>Seule, ou combinée avec d'autres, elle participe à la constitution du graphème.</p> <p style="text-align: center;">*</p> <p>À l'origine, la lettre devait servir à transcrire les sons du langage d'une façon bi-univoque (cas de l'alphabet latin). C'est l'évolution de la langue française qui a rendu cette correspondance de plus en plus rare (pas de mots "phonétiques" en français, puisqu'il n'y a pratiquement pas de phonème n'ayant qu'une transcription graphique)</p>

Les phonèmes du français

UNE NECESSITE A MAITRISER :

LA DIFFERENCE ENTRE CONSCIENCE PHONEMIQUE ET CONSCIENCE PHONOLOGIQUE – MISE AU POINT THEORIQUE

- Principe qui relie les unités graphiques (les lettres) et les unités phoniques (les sons).

Comprendre le fonctionnement du code écrit

Comprendre le principe alphabétique

- Comprendre que les mots parlés sont représentés à l'écrit par la transcription de leur structure phonologique (c'est-à-dire les sons qui les composent à l'oral et leur combinaison)

- Acquérir la capacité à manipuler les phonèmes d'un mot parlé (étroitement lié à leur niveau en lecture)

Acquérir une conscience phonémique

La prise de conscience que les mots parlés sont constitués de séquences de phonèmes est une **acquisition critique** pour l'apprentissage de la lecture

→ **elle va permettre aux enfants de comprendre le principe alphabétique**

→ **elle va permettre d'utiliser une lecture phonologique**

ACQUISITION D'UNE NOUVELLE ATTITUDE METACOGNITIVE CHEZ L'ELEVE

Se décentrer,
s'abstraire de la
fonction de la
communication
pour se centrer
sur les éléments
formels
(éléments
sonores,
graphiques)

Traiter les
mots et les
énonces
comme
des objets

Inventer des
mots qui
n'existent pas,
jouer avec les
mots usuels, les
décomposer,
les
reconstituer

**Les compétences
phonologiques** (capacité à
manipuler les unités de paroles)
et la connaissance du nom des
lettres sont essentielles à
travailler car elles préparent
l'apprentissage ultérieur du code.

Leur développement doit prendre
**une juste place dans
l'ensemble des
apprentissages.**

CANOPÉ

LE MOT

Travail méthodique
depuis la petite section

Développer le chant, les
jeux avec la voix, à vivre
corporellement des
comptines et des
chants

Jouer avec les mots
=
vecteur de
motivation

ACTIVITES DE TRANSCRIPTION ECRITE

Prendre conscience de la segmentation de l'écrit en mots séparés les uns des autres

LA SYLLABE ORALE

Unité que les élèves
parviennent le mieux
à isoler phoniquement

Tâches diverses :

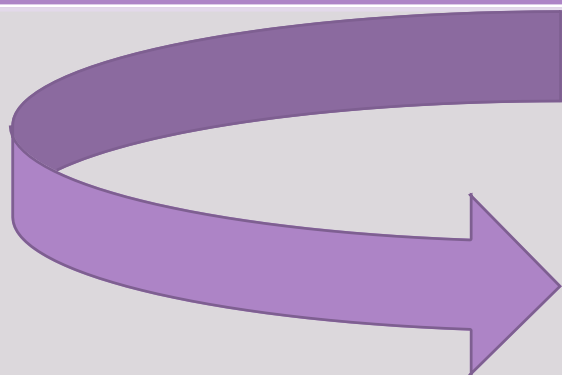
écoute, manipulation, comptage,
segmentation, isolement,
suppression, ajout d'éléments,
fusion, substitution, inversion,
catégorisation, ...

**TOUS LES ELEVES DOIVENT REUSSIR CETTE SEGMENTATION ET
RECONNAITRE ORALEMENT LES SYLLABES CONSTITUTIVES
D'UN MOT**

LE NOM DES LETTRES ET LE SON QU'ELLES PRODUISENT

Repérage des unités plus petites – les lettres – dans leur rapport avec les sons – les phonèmes

Les lettres de l'alphabet doivent être reconnues grâce à leurs caractéristiques (nom, valeur sonore, tracé)



Quand l'élève comprend que le mot lui-même est constitué d'éléments sonores segmentables (syllabes, rimes, attaques éventuellement)