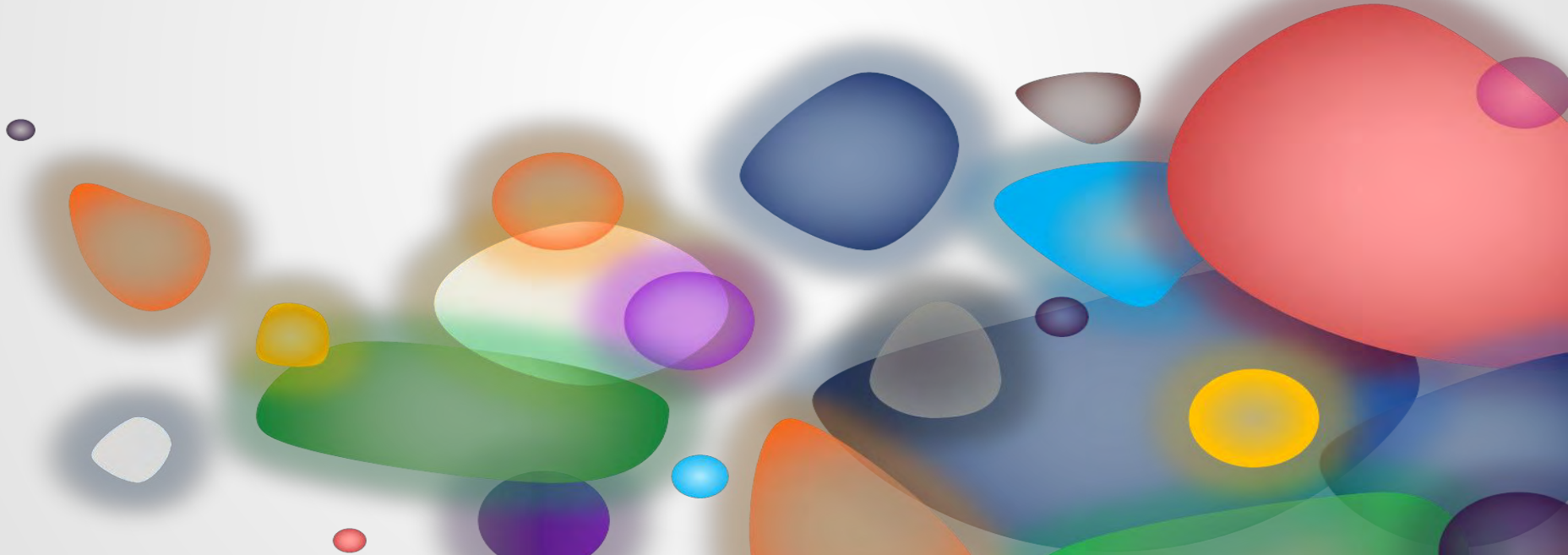


Mission Maternelle

Année scolaire 2023/2024

Sylvie Monin IEN Mission maternelle
Chantal Adamczyk CPD Mission maternelle



Plan Maternelle

Plan maternelle

**UN PLAN D'ACTION POUR L'ÉCOLE MATERNELLE :
DONNER À TOUS LES ÉLÈVES LES BASES DE LEUR
RÉUSSITE ET GARANTIR LEUR ÉPANOUISSEMENT**

NOR : MENE2300949N

Note de service du 10-1-2023

MENJ - DGESCO A1-1

<https://www.education.gouv.fr/bo/23/Hebdo2/MENE2300949N.htm>

1. Un plan de formation pluriannuel
2. Affirmer la continuité du parcours de l'enfant et de l'élève



http://cache.media.education.gouv.fr/file/Presentation/96/7/cadre-actions-maternelle-dsden59_1231967.pdf



Plan maternelle

Se former pour mieux accompagner les élèves

→ 3 OBJECTIFS DU PLAN

1

Assurer le bien-être à l'école et le plaisir d'apprendre

2

Donner à tous les mêmes chances de réussir

3

Garantir des apprentissages ambitieux et adaptés au développement de chaque enfant

→ 2 LEVIERS ESSENTIELS

1 Un plan de formation

- Pour les formateurs, les personnels-ressources, les cadres et les professeurs
- Pour mieux cerner les enjeux de la maternelle, renforcer les connaissances didactiques des savoirs fondamentaux et élaborer un projet pédagogique au service de la réussite des élèves
- Pour mutualiser les compétences et les outils des personnels avec des formations conjointes



2 Des liens plus forts avec la sphère familiale et territoriale



- Garantir des rencontres régulières avec les parents d'élèves afin d'effectuer un bilan des acquis scolaires
- Développer les partenariats avec la toute petite enfance
- Assurer une transition efficace entre la maternelle et l'école élémentaire en s'appuyant sur les attendus de fin de maternelle et les résultats des évaluations nationales au CP

→ 4 PRIORITÉS POUR L'ÉCOLE MATERNELLE

1

Construire le nombre (cardinal et ordinal) pour exprimer des quantités, des positions et résoudre des problèmes



2

Renforcer l'acquisition et la diversification lexicale en lien avec la structuration syntaxique

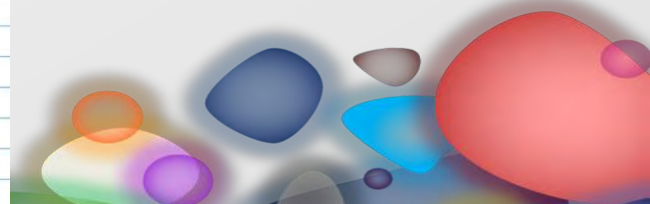
3

Développer les compétences phonologiques et la connaissance du principe alphabétique pour permettre l'entrée dans la lecture et l'écriture



4

Soutenir le développement psychomoteur de l'enfant



Plan maternelle/Formations de formateurs en lien avec Plan Français

Année 2022/2023

FRANCAIS

06/12

-Des dispositifs pour apprendre et enseigner le **lexique**
(1)

-Conférence "Assurer de l'efficacité de
l'enseignement de la lecture : une
revue des bonnes pratiques appuyées
sur la recherche

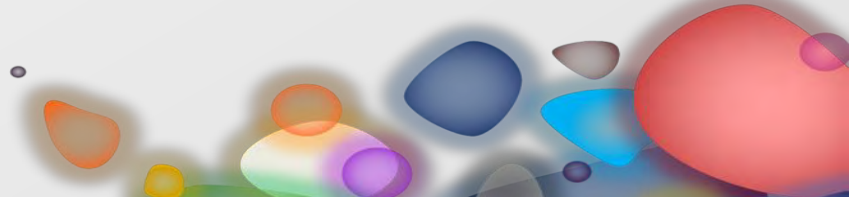
28/03

L'enseignement du **lexique**-les apports de la **recherche**
(2)

Année 2023/2024

FRANCAIS

Formations	Ateliers
03/10 Phonologie	Du 04/10 au 10/11
28/11 Culture littéraire dès le cycle 1 et séance de lecture littéraire en cycle 3	Du 29/11 au 15/12
23/01 Fluence-compréhension-évaluation (C1 ?)	Du 24/01 au 09/02
19/03 Production d'écrit	20/03 au 19/04



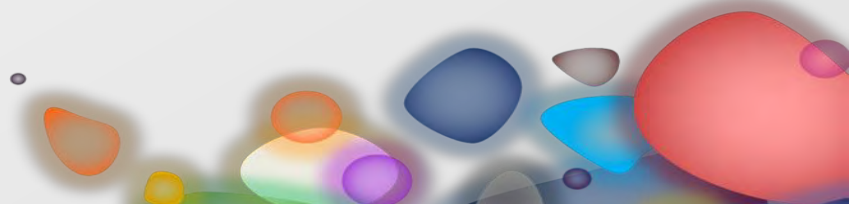
Plan maternelle/Formations de formateurs en lien avec Plan Maths

Année 2023/2024

Année 2022/2023

MATH
02/02 La construction du nombre L.Venschaffel L'utilisation de vidéos de classe en formation- Le nombre-Canopé Créteil
05/04 Comment faciliter l'apprentissage du nombre chez les 3-5 ans ? M.Fayol

MATH	
09/11 Espace C1+ Appropriation des ressources autour de la maternelle	21/12 Ateliers Espace C1
28/03 Évaluations nationales un appui à l'accompagnement des constellations(C1 ?)	



Plan maternelle/Formations de formateurs

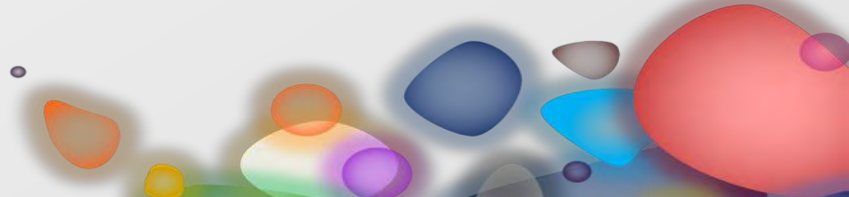
Année 2023/2024

Année 2022/2023

Plan maternelle Santé et développement

25/01-L'attention aux besoins fondamentaux des élèves :
condition de leur **bien être** et
de leur **disponibilités aux apprentissages**

- ❖ Perspectives de formations plan maternelle :
 - domaine 4- Math
 - domaine 2 en lien avec bien-être et développement de l'enfant
 - partenariat petite enfance



Ressources Plan maternelle

Plan Maternelle ☆

Accueil

Mobiliser le langage dans toutes ses dimensions

Acquérir les premiers outils mathématiques

Santé et développement de l'enfant

Accompagnement des PE : parcours "Consolider une posture d'enseignant sécurisant à l'école maternelle"

INTERCONNEXION ENTRE LES PARCOURS NATIONAUX DE FORMATION

Plan Français

Plan Numérique

Plan de l'Éducation Supérieure

PARTICIPANTS

Accueil

Mobiliser le langage dans toutes ses dimensions ▶

Présentation de l'espace

Bienvenue dans l'espace dédié aux formateurs du Plan maternelle. Vous y trouverez toutes les captations et supports présentés lors des formations et parfois plus.

Des ressources mises à votre disposition :

- la conférence "L'attention aux besoins fondamentaux des élèves condition de leur bien-être et de leur disponibilité aux apprentissages" de Christophe Marsollier, tenue dans le cadre du séminaire "Plan maternelle santé et développement".

Cette conférence offre entre autre de nombreuses pistes s'agissant des gestes professionnels.

- des réponses aux questions posées dans le chat lors de la formation "Construction du nombre".

🔗 - Présentation du parcours "Consolider une posture d'enseignant sécurisant à l'école maternelle".

Ce parcours de formation est mis à disposition des formateurs dans le cadre de l'accompagnement des enseignants entrant dans le métier ou découvrant les spécificités de l'école maternelle.

Bonne découverte !



Consolider une posture d'enseignant sécurisant à l'école maternelle

Connaître le développement de l'enfant de 0 à 6 ans

Accueillir l'enfant, l'élève et ses parents

Le système éducatif de 0 à 6 ans

Améliorer sa posture d'enseignant sécurisant pour

Développer ses capacités d'observation et d'analyse

Comprendre les enjeux d'une évaluation plus "sécurisée"

Ce parcours a pour fil conducteur le questionnaire suivant : "En quoi la connaissance du développement de l'enfant et notamment la théorie de l'attachement, permet-elle de consolider une posture d'enseignant sécurisant ?"

Ce parcours a été élaboré en partenariat de l'Institut Petite enfance (IPE).



Consolider une posture d'enseignant sécurisant à l'école maternelle

Les objectifs spécifiques du parcours

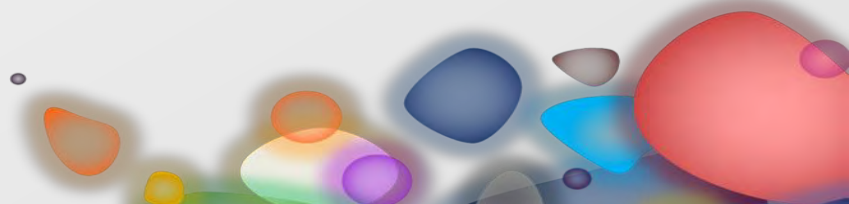
- améliorer sa connaissance du développement sensori-moteur, moteur et émotionnel de l'enfant de 0 à 6 ans ;
- identifier les caractéristiques d'une posture d'enseignant sécurisant ;
- développer ses capacités d'analyser ses propres pratiques pour les faire évoluer.

ORIENTATIONS DÉPARTEMENTALES



Organisation départementale

- Constitution d'un pôle de formateurs maternelle (en bassin)
- Accompagnement de proximité : visites en territoire
- Recensement et mutualisation de pratiques- gestes professionnels
- Elaboration de ressources - Alimentation des mini-sites



➤ **Première scolarisation :**

Analyse départementale : quantitative et qualitative- par territoire

Visites croisées

Partenariat CNFPT- formations inter catégorielles PE/ATSEM- PE/Petite enfance

Partenariat CRFPE- mise en stage étudiants EJE

Partenariat CAF- Observatoire de la petite enfance

➤ **Les fondamentaux :**

- En lien avec les missions math et français- continuité maternelle/élémentaire- cf plan maternelle
- En lien mission 100% : compétences psychosociales-interactions langagières

➤ **Maternelle inclusive-santé-bien-être-développement-**

- En lien avec la mission ASH-médecine scolaire :

➤ **Suivi des évaluations écoles- « Notre école, faisons la ensemble »**



Journées Départementales 2023-2024

Bassins- et/ou regroupement de bassins

Compétences psychosociales et interactions langagières-

Missions maternelle et 100% :

- **26-29-30 Janvier 2024-13H30/16H30**

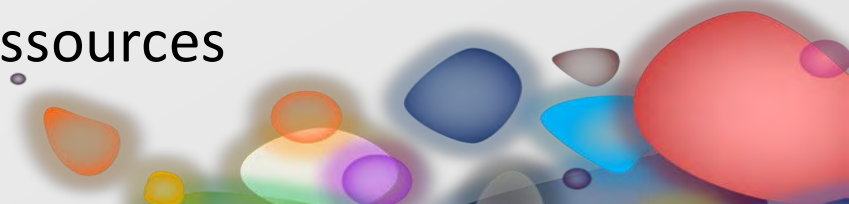
Public : Formateurs-Directeurs-PE ressources

Maternelle inclusive et santé- Missions maternelle –ASH-

Médecine scolaire :

- **21-22-26-29 Mars-02-04 Avril**

Public : Formateurs-Directeurs-PE ressources



RESSOURCES



Ressources Nationales

Eduscol

J'enseigne au cycle 1- Acquérir les premiers outils mathématiques

<https://eduscol.education.fr/2819/acquerir-les-premiers-outils-mathematiques-cycle-1>



Acquérir les premiers outils mathématiques - cycle 1

Ressources d'accompagnement du programme de cycle 1.



Ressources

Construire le nombre pour exprimer des quantités

- [Utiliser le nombre pour comparer deux quantités](#)
- [Utiliser le nombre pour mémoriser des quantités](#)

Stabiliser la connaissance des petits nombres

- [Décomposer et composer les nombres jusqu'à dix](#)
- [Reconnaître et réaliser une collection dont le cardinal est compris entre 1 et 10](#)

Utiliser le nombre pour désigner un rang, une position

- [Utiliser le nombre pour désigner un rang, une position](#)

Utiliser le nombre pour résoudre des problèmes

- [Utiliser le nombre pour résoudre des problèmes de produit et de partage](#) (actualisé en juin 2023)
- [Utiliser le nombre pour résoudre des problèmes d'ajout ou de retrait](#) (actualisé en juin 2023)
- [Utiliser le nombre pour résoudre des problèmes de composition de deux collections](#) (actualisé en juin 2023)

Construire des premiers savoirs et savoir-faire avec rigueur

- [Construire des premiers savoirs et savoir-faire avec rigueur](#)

[Cap école inclusive](#) et propose une démarche d'observation pour identifier des besoins particuliers et permet d'avoir accès à des ressources sélectionnées parmi l'ensemble de celles qui sont proposées.

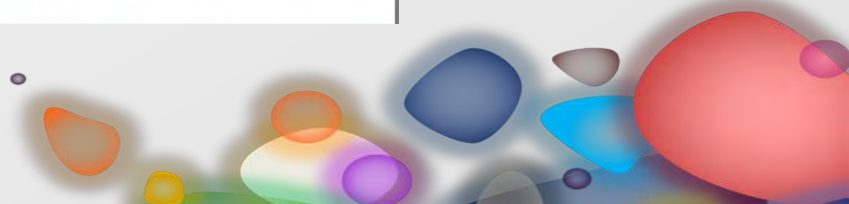
Vous devez [remplir en ligne la grille d'observation](#) et pour accéder aux ressources correspondant aux besoins particuliers d'un élève.

Ressources Nationales

- Guide éveil à la diversité linguistique
<https://eduscol.education.fr/document/50921/download>

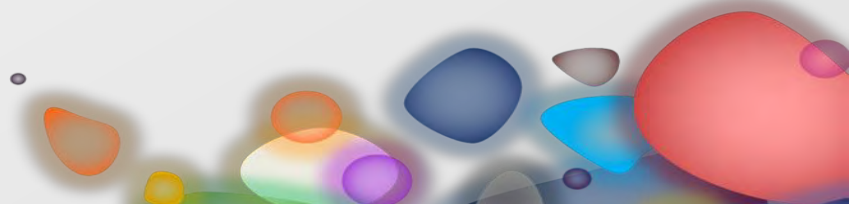


- Vademecum-Enseigner en grande section dédoublée
<https://eduscol.education.fr/document/52161/download?attachment>



Ressources Nationales : à venir

- Fiches vocabulaire et syntaxe
- Fonctions transversales – mémoire de travail – inhibition – en lien avec le développement de l'enfant
- Formes et grandeurs : formation de formateurs et production de ressources
- Domaine 2 : EPS – année jeux olympiques
- Guide référence écrit en C3 avec place des apprentissages en maternelle

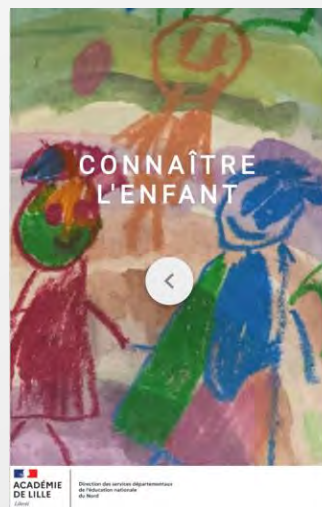


Ressources départementales



Débuter en maternelle

<https://pedagogie-nord.ac-lille.fr/debuter-en-maternelle/>



Les besoins physiologiques

Voir le fichier : La collation à l'école - fiche repère
Mission Maternelle - DSDEN du Nord

Voir le fichier : La collation à l'école
Académie de Rennes

Consulter la page : La place de l'alimentation dans l'apprentissage (article à destination des parents)
La mallette des parents - MEN

Consulter la page : L'éducation à l'alimentation et au goût
Eduscol

Consulter la page : Le dispositif des petits déjeuners - La collation
Eduscol

Voir le fichier : La sieste - fiche repère
Académie de Rennes

Consulter la page : Les bienfaits du sommeil pour les enfants
La mallette des parents - MEN

Consulter la page : Les règles d'hygiène et le bilan de santé
La mallette des parents - MEN

Ressources départementales



Accompagner les classes de GS
dédoublées

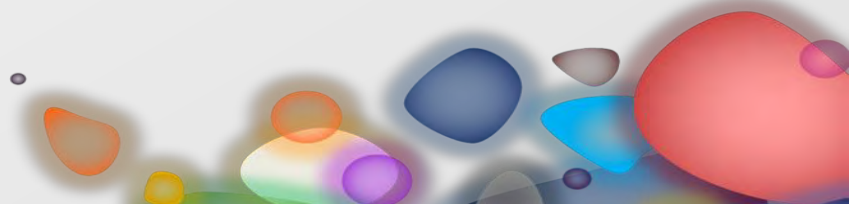
<https://pedagogie-nord.ac-lille.fr/accompagner-les-classes-de-gs-dedoublees/>

Organiser la continuité / liaison GS-CP

Cliquer sur l'image ci-dessous pour accéder aux ressources



<https://pedagogie-nord.ac-lille.fr/organiser-la-continuite-liaison-gs-cp/>



Ressources départementales



Diriger une école maternelle



École maternelle Roger Salengro – ORCHIES

Les structures d'accueil enfants - parents

Télécharger le fichier : Parentalité et structures - exemple de tableau de bord à compléter

Consulter la page : Les Lieux d'accueil enfants-parents (LAEP)
Site *"monenfant.fr"* - Caisse d'allocations familiales

Voir le fichier : Référentiel LAEP (Lieu d'Accueil Enfants - Parents)
Caisse d'allocations familiales

Consulter la page : Trouver un LAEP
Site *"monenfant.fr"* - Caisse d'allocations familiales

Consulter la page : Les Contrats Locaux d'Accompagnement à la Scolarité (CLAS)
Site *"Vies de famille"* - Caisse d'allocations familiales

Consulter la page : Article "Surmonter les difficultés scolaires avec les Contrats Locaux d'Accompagnement à la Scolarité (CLAS)"
Site Caisse d'allocations familiales

Voir le fichier : Guide "Contrats Locaux d'Accompagnement à la Scolarité (CLAS)"
Caisse d'allocations familiales

Voir le fichier : Liste de liens de points infos localisés pour soutien à la parentalité

Ressources départementales

Première scolarisation



Instruction obligatoire à 3 ans

<https://pedagogie-nord.ac-lille.fr/instruction-obligatoire-a-3-ans/>

Première scolarisation

Mars 2023
DSDEN NORD

Diaporama JD Mars 2023

Ressources départementales

■ Bien-être à l'école maternelle

Publié le 30 juin 2023

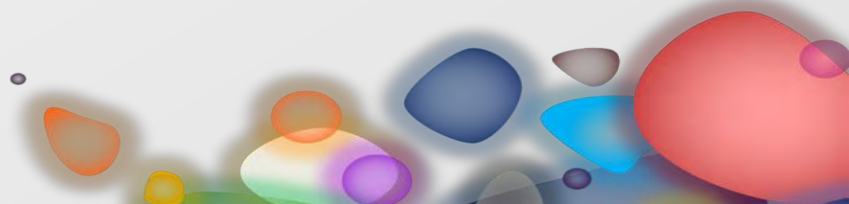
Des ressources proposées par la mission Maternelle et la mission EPS de la DSDEN du Nord

Cliquer sur l'image ci-dessous pour accéder aux ressources



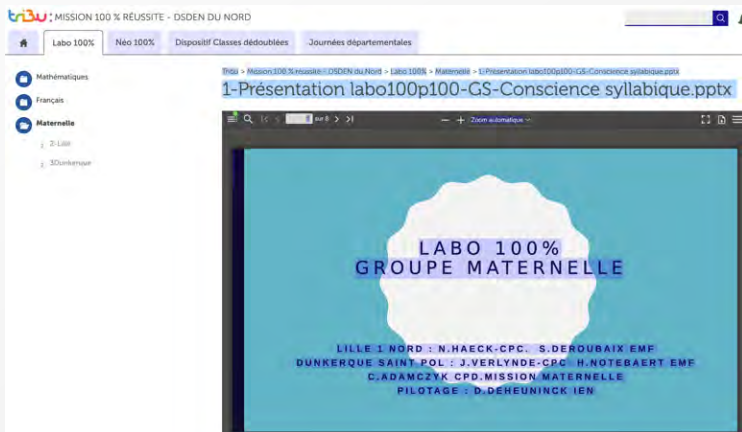
<https://pedagogie-nord.ac-lille.fr/enseigner-les-activites-physiques-a-lecole-maternelle/>

<https://pedagogie-nord.ac-lille.fr/bien-etre-a-lecole-maternelle/>



Ressources départementales

Tribu –Mission 100%- Labo 100%-Maternelle



The screenshot shows a web browser interface with the URL [1-Présentation labo100p100-GS-Conscience syllabique.pptx](#). The slide content is as follows:

**LABO 100%
GROUPE MATERNELLE**

LILLE 1 NORD : N.HAECK-CPC, S.DEROUAIX EMF
DUNKERQUE SAINT POL : J.VERLYNDE-CPC, H.NOTEBAERT EMF
C.ADAMCZYK CPD, MISSION MATERNELLE
PILOTAGE : D.DEHEUNINCK IEN

Scénario de formation
Conscience syllabique



DOMAINE: MOBILISER LE LANGAGE DANS TOUTES SES DIMENSIONS

Découverte du principe alphabétique
-Connaissance des lettres
-Essais d'écriture

En articulation et au regard :

- Évaluations CP
- B.O-Attendus de fin de cycle- Documents d'accompagnement
- Guide vert « Se préparer à apprendre à lire et à écrire »
- Cadre départemental d'action maternelle
- Plan maternelle*



SUPPORTS MIS À DISPOSITION

- Vidéo séquentiée (23min)
- Grille d'analyse complétée à destination des formateurs-trices

ou

- Diaporama

Supports adaptables

Scénario de formation : **Ecrit-principe alphabétique**

