

Présentation du **S**ervice **D**épartemental de l'**E**cole **I**nclusive (SDEI)



- **Ecole Inclusive**
 - **La circonscription Lille ASH**
 - **La Cellule départementale d'Ecoute de l'Ecole Inclusive (CEEI)**
 - **Les deux réseaux départementaux : RESPIR et PREHP**
 - **Ressources**
-

Ecole inclusive



Exclusion



Intégration



Inclusion

Besoin éducatif particulier ? Handicap ?

- Observer

- Identifier

- Distinguer

difficulté(s) rencontrée(s) dans les apprentissages
difficulté grave et persistante

- **Difficulté ou trouble ?**

Equipe pédagogique

Personnes Ressources

Partenaires

Professionnels (diagnostique)



La différenciation pédagogique

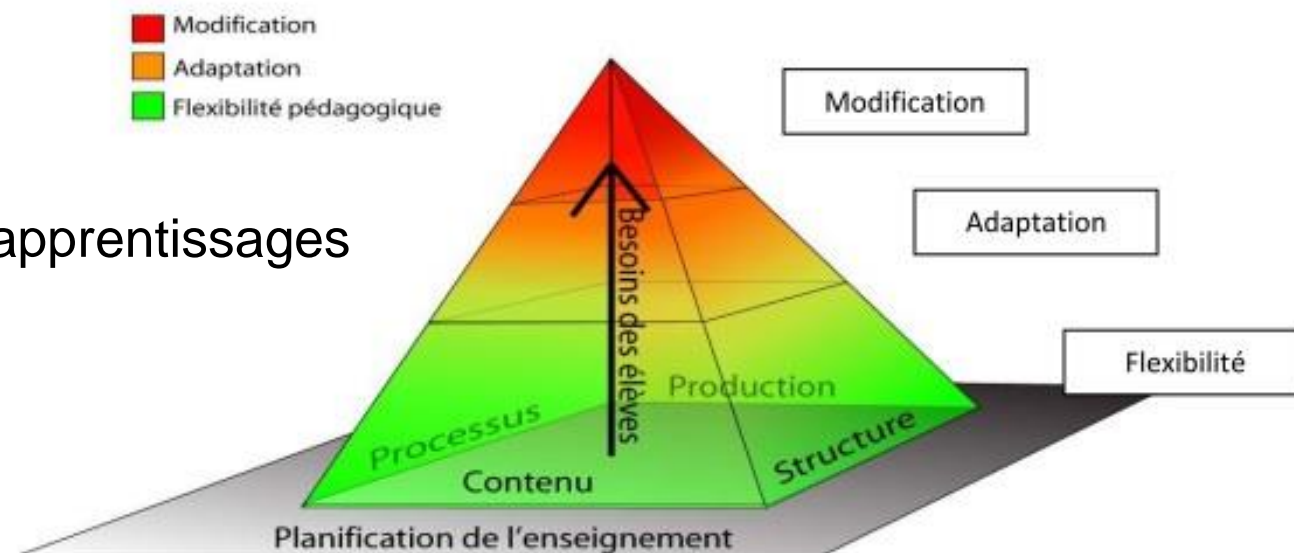
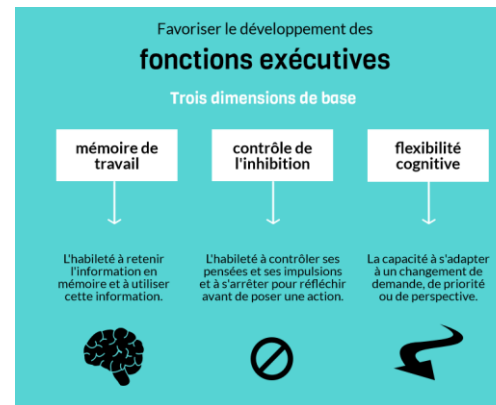
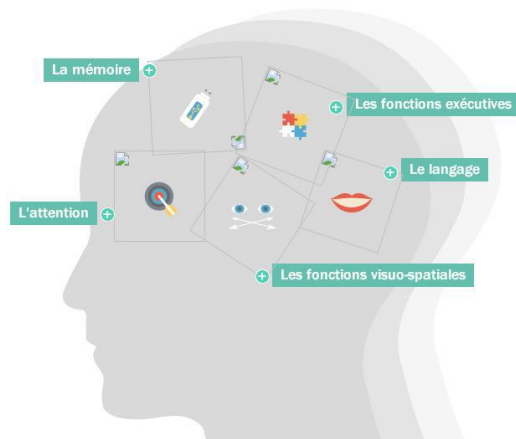
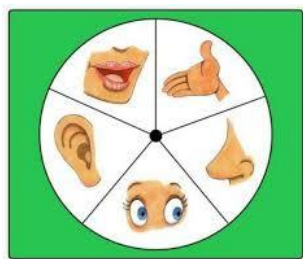


Schéma provenant d'une présentation dans le cadre des formations des personnes ressources du MEL5, novembre 2006

Fonctionnement cognitif



Fonctionnement sensori-moteur



Fonctionnement socio/psycho-affectif



Processus d'apprentissage

OK



Les **BEP** peuvent être liés à :

- Une situation de rupture scolaire
- L'éloignement de l'école pour maladie
- La découverte d'une nouvelle langue: allophones
- La non sédentarité, l'itinérance: enfants du voyage
- La précocité intellectuelle: EHP
- De grandes difficultés scolaires
- Un trouble du spectre autiste (TSA)
- Un trouble du comportement
- Une situation de handicap
- Des troubles des apprentissages: DYS



Loi 2005-102 du 11 février 2005

Pour l'égalité des droits et des chances, la participation
et la citoyenneté des personnes handicapées

« Les enfants ou adolescents handicapés
ont accès de droit au service public de
l'éducation... »

« Constitue un handicap, au
sens de la loi...

...toute limitation d'activités ou
restriction de participation à la vie en
société subie dans son environnement par
une personne en raison d'une altération
substantielle, durable ou définitive d'une ou
plusieurs fonctions physiques, sensorielles,
mentales, cognitives ou psychiques, d'un
polyhandicap ou d'un trouble de la santé
invalidant »

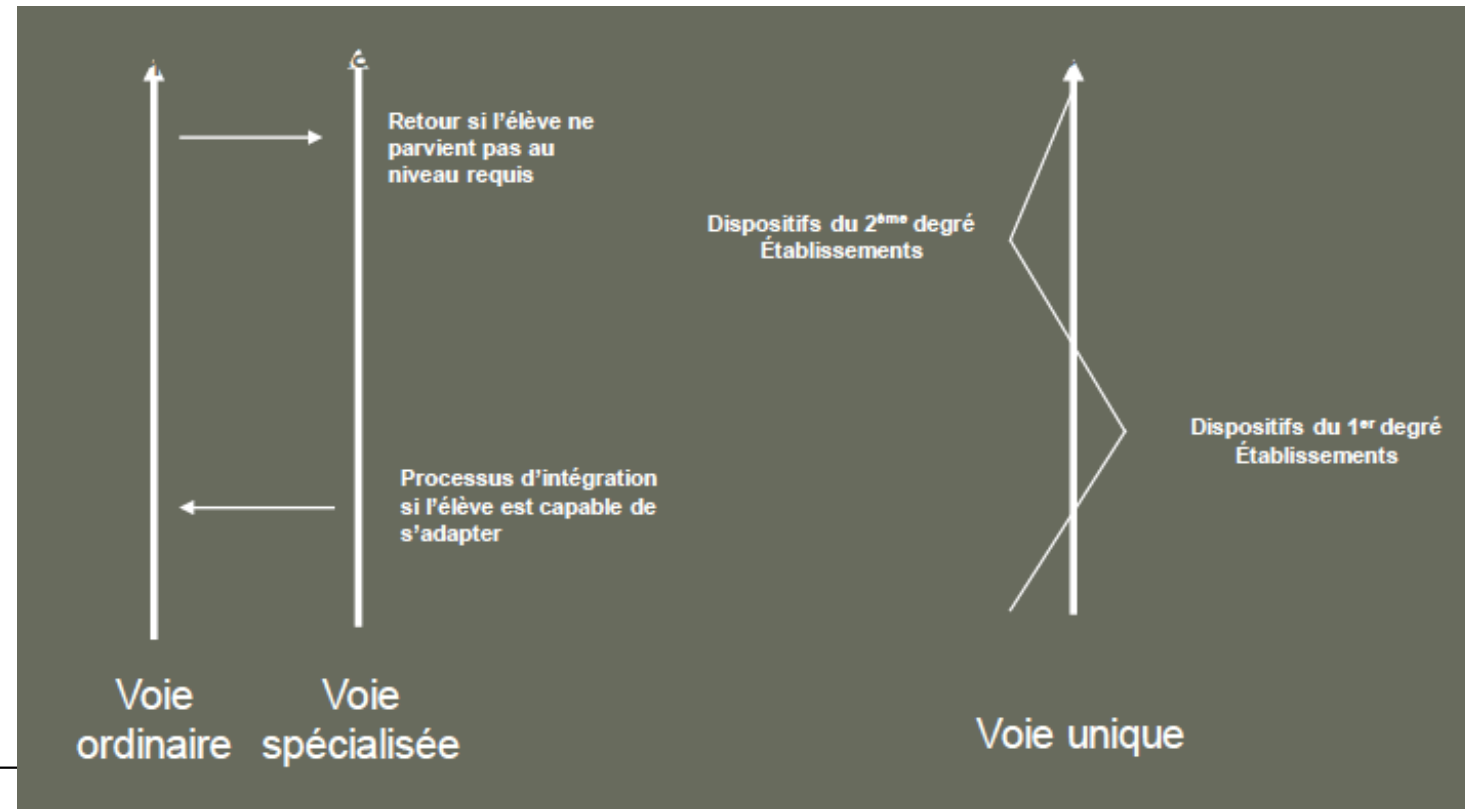
3 notions à clarifier par la loi :

- La notion de « handicap »
- La notion d'« inclusion »
- La notion de « parcours »

Scolarisation des élèves en situation de handicap

Parcours de formation des élèves en situation de handicap dans les établissements scolaires

Circulaire n° 2016-117 du 8-8-2016



Quelques chiffres

Rentrée 2023- Département du Nord

- Près de 23 500 élèves en situation de handicap
 - Dont environ 5 000 accompagnés dans les dispositifs ULIS
 - Presque 13 000 élèves accompagnés AESH mutualisé ou individualisé
 - En 2022 – 2023 environ 4 400 élèves allophones
-

9 bassins d'éducation

5 circonscriptions ASH :

L1L3 ASH – Douai Cambrai ASH - Avesnes Valenciennes ASH – Dunkerque L2 ASH –
Roubaix Tourcoing ASH

La circonscription Lille ASH

M. Reinold MASURE IEN CT ASH

- Pascal SILVAIN CPD ASH et Coordonnateur RESPIR Bassin de Cambrai
 - Delphine RENIERS CPD ASH et Coordonnatrice PREHP
 - Nicolas COPPIN PR TSA et Coordonnateur RESPIR
 - Delphine MATHIEU PR TND
 - Alix PLANCQ Cellule d'Ecoute départementale de l'Ecole Inclusive
-

La Cellule départementale d'Ecoute de l'Ecole Inclusive (CEEI)

ACADÉMIE DE LILLE
Direction des services départementaux de l'éducation nationale du Nord

Destinée aux familles des élèves en situation de handicap ou à Besoins Educatifs Particuliers (BEP)



Dans le cadre du service public de l'école inclusive, une cellule d'accueil et d'écoute est mise en place pour :

- informer les familles sur les dispositifs existants dédiés aux élèves en situation de handicap ou à BEP, et plus généralement sur le fonctionnement du service de l'école inclusive.
- apporter une réponse aux familles pour toute difficulté relative au parcours scolaire d'un élève en situation de handicap ou à BEP.

 0 805 805 110

 aidehandicapecole59@ac-lille.fr

Familles

- Document annexé à la Lettre de rentrée inclusive
- Pour affichage dans les établissements
- 286 saisines en 2022- 2023

Deux réseaux départementaux d'appui aux équipes pédagogiques



1 coordonnateur par bassin d'éducation
110 enseignants spécialisés ressources

Equipes
pédagogiques



Pôle **R**essource pour les **E**lèves à **H**aut **P**otentiel
20 Personnes Ressources

Ressources

DSDEN 59

ACTIONS ET DISPOSITIFS ÉDUCATIFS



**ÉDUCATION PRIORITAIRE
DANS LE NORD**

Accéder



**ÉCOLE INCLUSIVE DANS LE
NORD**

Accéder



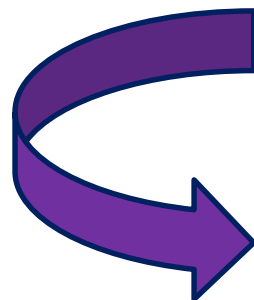
**PARTENARIATS ET ACTIONS
ÉDUCATIVES**

Accéder

**Cap école
inclusive**

Confiance, apprentissages, partage

Plateforme d'accompagnement,
de ressources pédagogiques
et d'appui à la formation



Accueil > Article > École inclusive dans le Nord

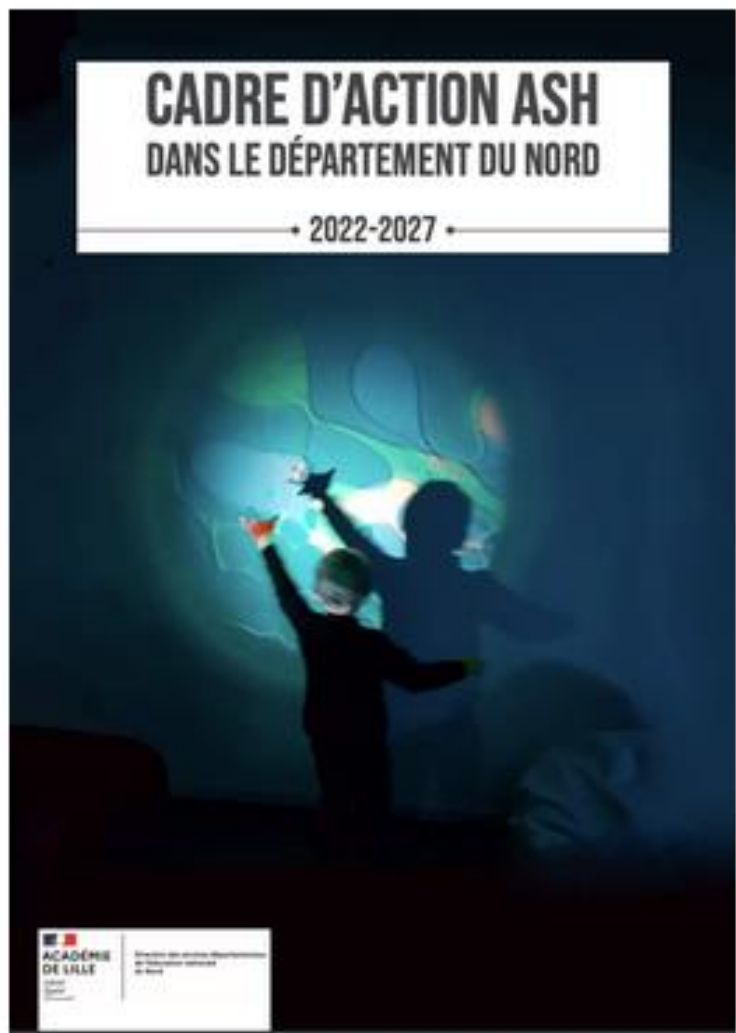


**ÉCOLE INCLUSIVE DANS LE
NORD**

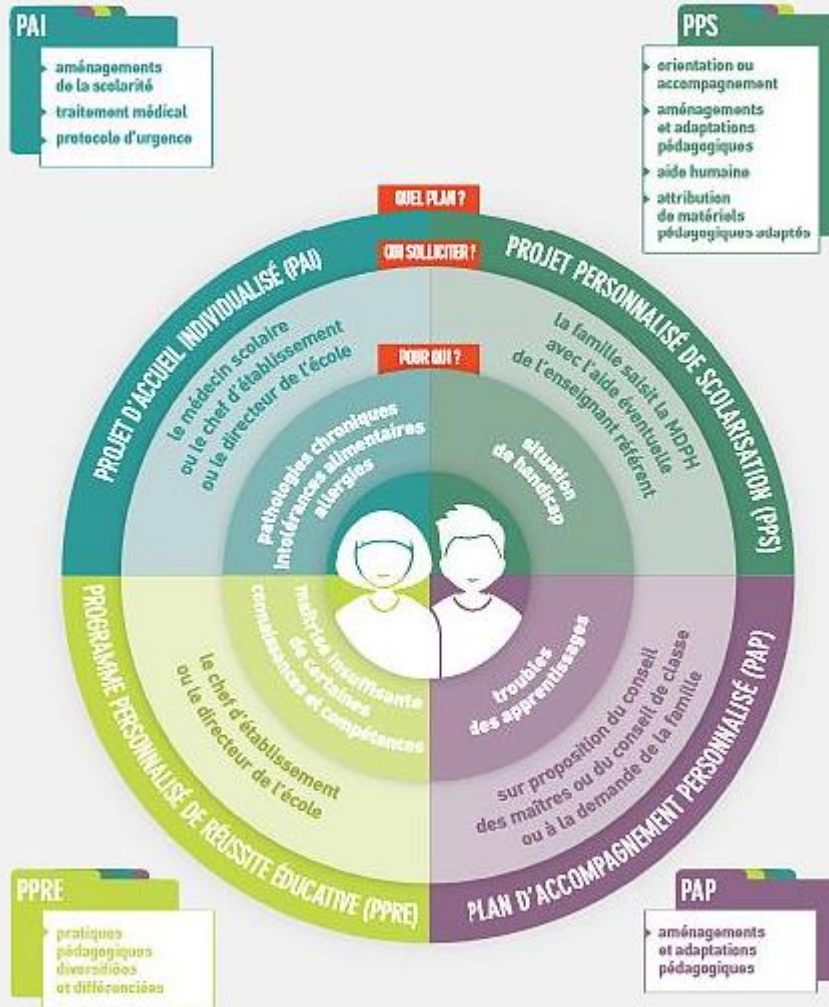
Partager

CADRE D'ACTION ASH DANS LE DÉPARTEMENT DU NORD

• 2022-2027 •



Quel plan pour qui ?





Réseau d'Aides Spécialisées aux Elèves en Difficulté



Intégré au pôle ressource
de circonscription



Janvier 2021



- Prévention
- Remédiation



Atelier Canopé Lille - Ministère
de l'Éducation nationale

CanoTech, le plaisir de se former

Des formations courtes et pratiques en libre accès pour enrichir vos compétences

Quelle thématique ?

Toutes les thématiques ▾

Quel type ?

Tous les types ▾



SALON

JOURNÉE DÉDIÉE AUX ÉLÈVES À BESOINS ÉDUCATIFS PARTICULIERS

SAMEDI 14 OCTOBRE 2023
DE 09 H 00 À 18 H 00

RÉUSSIR À L'ÉCOLE AVEC NOS DIFFÉRENCES

L'Atelier Canopé de Lille vous convie à l'édition 2023 de son salon. Cette journée est organisée en partenariat avec l'Inspection départementale ASH, le SAPAD, le CRA, l'AFEP, l'association Phobie scolaire, Dyspraxie France, Avenir Dysphasie...

Membres de la communauté éducative, enseignants, parents, AESH, éducateurs, orthophonistes, psychologues... Inscrivez-vous à la conférence, aux ateliers et mini-conférences!



Merci pour votre attention

