

Fiche école

Fiche pour l'école dans le respect du protocole sanitaire .

La tête au carré

Niveau : PS-MS-GS

1- Phase d'observation collective des visages : vidéo-projetés ou présentés au tableau en photographies (cf. banque d'images jointe)

Laisser les enfants observer les images puis les questionner sur ce qu'ils voient:

Que voit-on sur un visage? 2 yeux, pour voir et regarder

2 oreilles pour entendre et écouter

1 bouche, pour parler, pour manger, pour chanter... pour bailler....

1 nez, pour sentir, pour respirer ..mais aussi pour tenir les lunettes quand on en porte !!!!

On voit aussi les cheveux, les sourcils, les cils, la moustache, la barbe ...

Des grains de beauté, des tâches de rousseur ...

Des lunettes, des boucles d'oreilles...

« Regardez bien tous les petits détails, car après, vous allez devoir vous en souvenir pour dessiner des visages. »

2- Phase pratique: distribution des feuilles

PS: les formes géométriques seront préalablement dessinées par l'enseignant.

MS-GS: mettre à disposition de chaque élève, individuellement, les gabarits découpés dans du carton ou des blocs logiques dont on aura retiré les disques.

« Trace le contour de deux ou trois gabarits. »

« Ces formes, ce sont des têtes! A toi de les compléter pour faire une belle galerie de portraits. »



Matériel individuel dans le respect du protocole sanitaire :

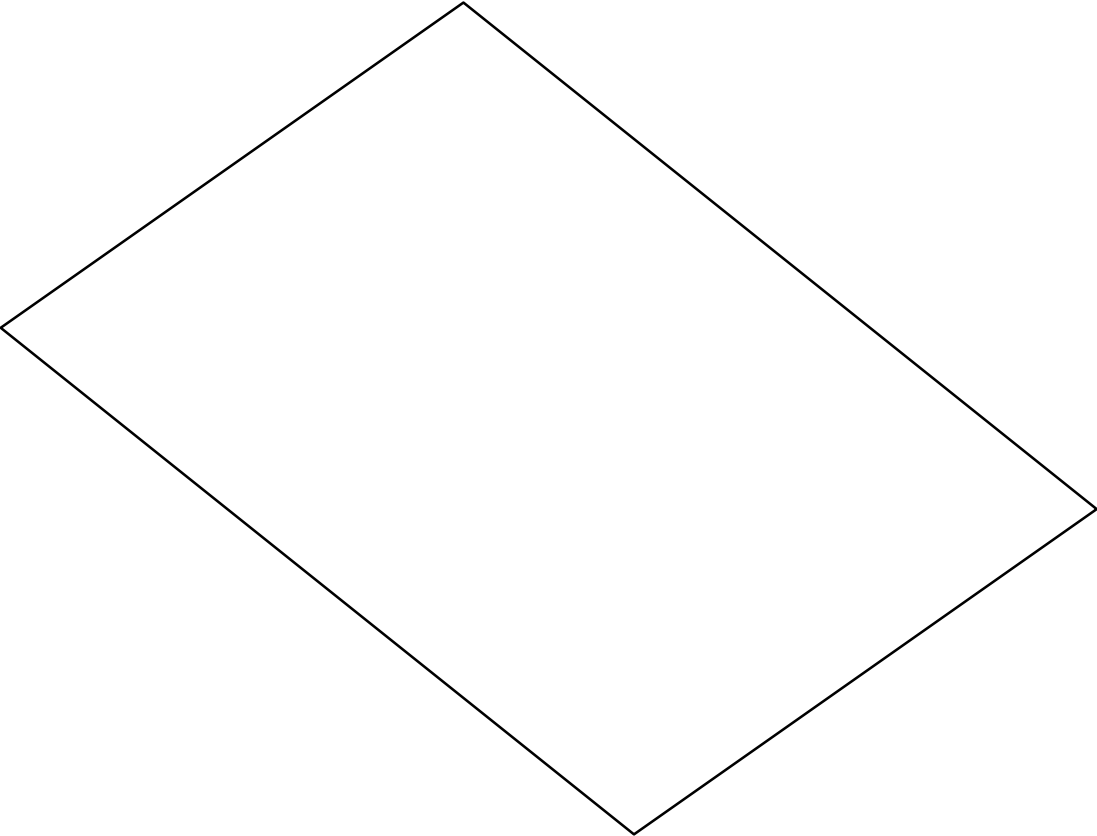
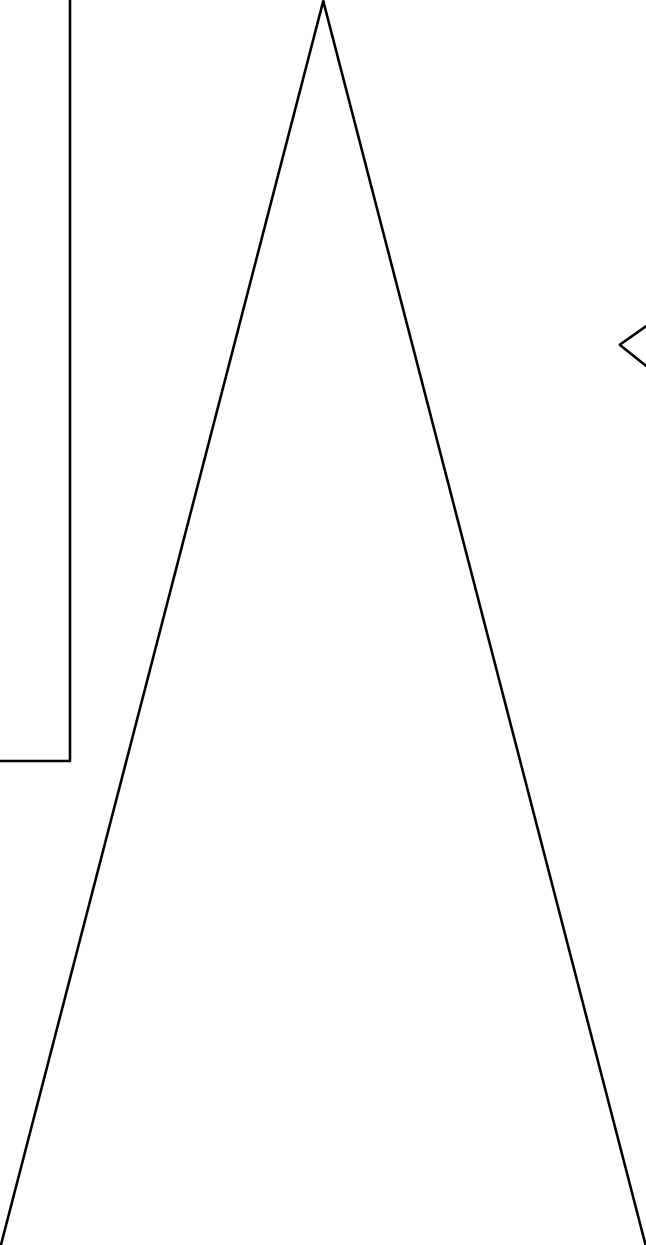
Des feuilles de papier blanc

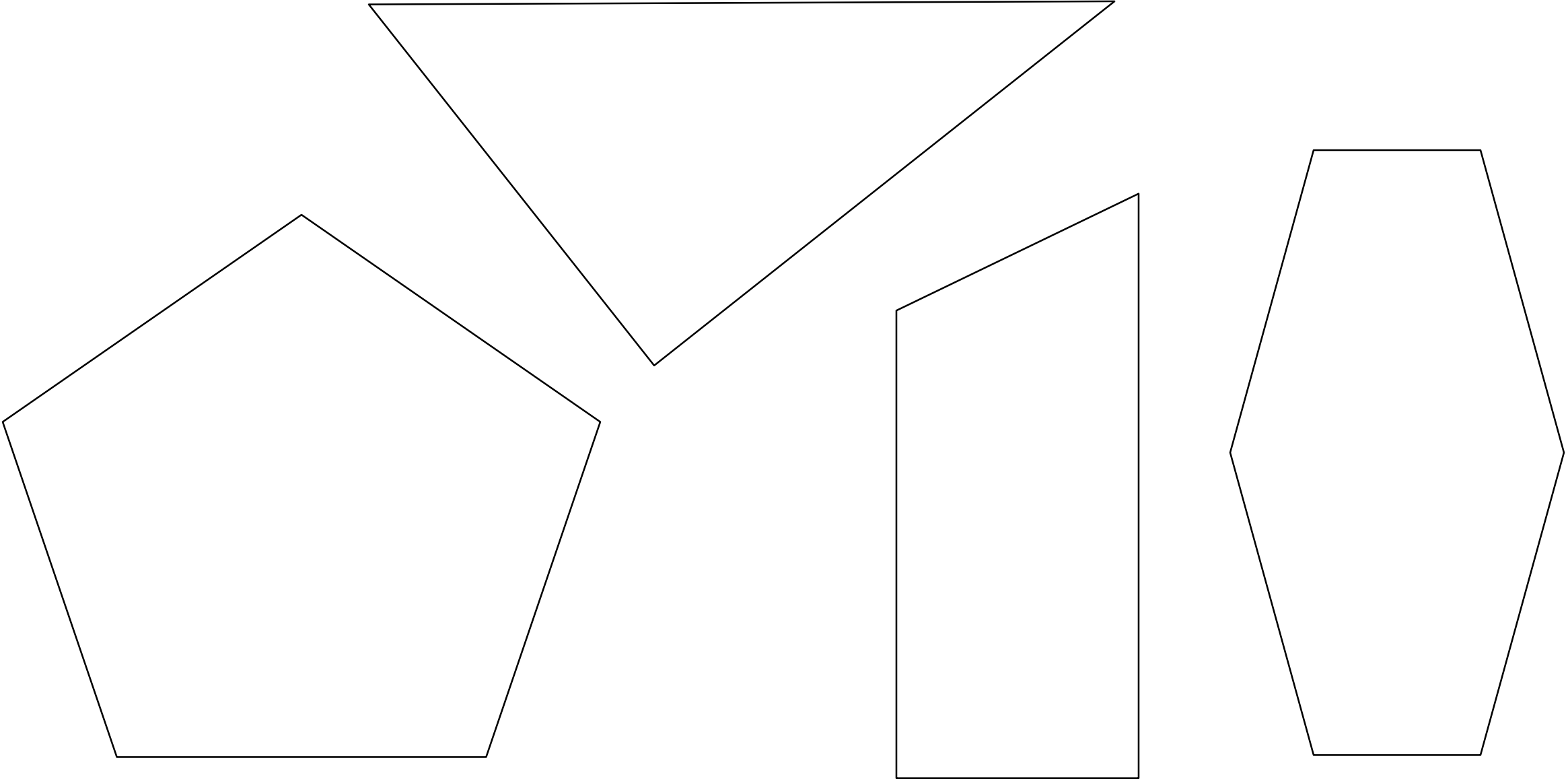
Un crayon gris

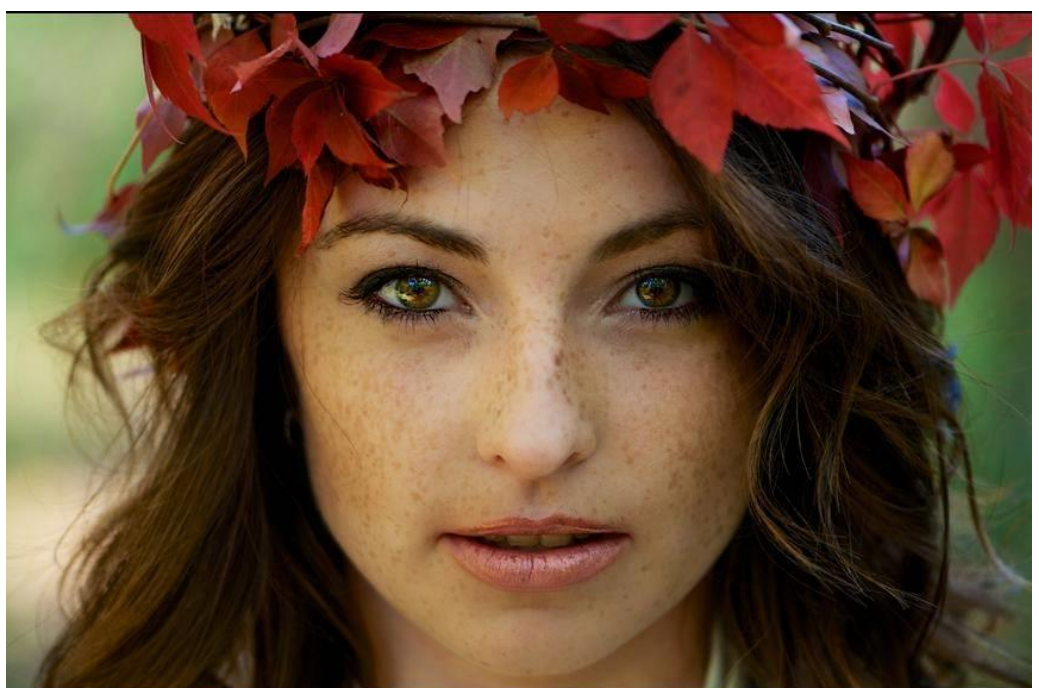
Des feutres, des crayons de couleurs

Gabarits (en carton ou blocs logiques)

gabarits







En cliquant sur ce lien, vous pourrez visualiser une œuvre de Picasso qui s'appelle *Mère et enfants jouant*, peinte en 1950.

Vous pourrez observer comment le peintre a représenté très simplement et en quelques traits les visages et les corps.

<https://www.photo.rmn.fr/archive/90-005136-2C6NU0HXXRR4.html>