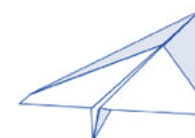




## Anime ton papier ! Cycle 2



**DOMAINE MATHÉMATIQUE :** Espace et géométrie - Questionner l'espace

**DOMAINE EPS :** S'exprimer devant les autres par une prestation artistique ou/et acrobatique

**MATÉRIEL :**

- Un programme de construction sous forme de schémas + texte (annexe 1)
- Des feuilles A4

**DEFI MATHÉMATIQUE :**

***Construire un avion suivant un programme de construction.***

*Dans la classe :* Construire l'avion

*Dans la cour :* Par deux, les élèves s'entraînent à faire voler les avions, puis :

- inventent une mise en scène intégrant le vol de l'avion.
- travaillent sur les trajectoires (altitude, précision et distance).

**VARIABLES :**

- Lors de la construction en classe, définir des rôles différents (un élève explique, l'autre réalise)
- Dans la mise en scène : faire varier le nombre d'avions, d'enfants

**POINT DE VIGILANCE :**

- Possibilité de mettre en couleur les traits de pliage pour faciliter le repérage de la feuille.
- Pour l'étape 7, le pliage est délicat, possibilité de tracer avant au crayon gris la ligne de pliage.

- 1** Prendre une feuille de papier de dimension 8 ½ po X 11 po et la placer au format paysage. Plier la feuille en deux.



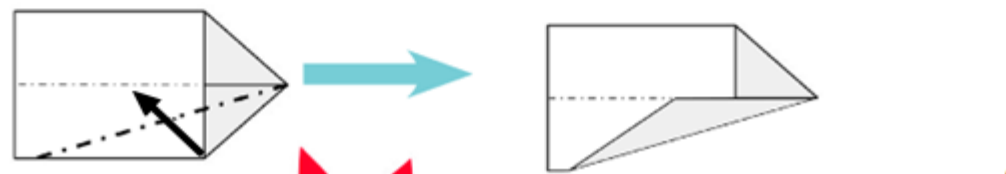
- 2** Déplier la feuille et plier le coin inférieur droit jusqu'à la ligne de pliage centrale.



- 3** Plier le coin supérieur droit jusqu'à la ligne de pliage centrale.



- 4** Plier le coin inférieur de manière à le rabattre vers le centre de la ligne de pliage centrale.



- 5** Plier le coin supérieur de manière à le rabattre vers le centre de la ligne de pliage centrale.



- 6** Plier l'avion en deux le long de la ligne de pliage.



- 7** Former les deux ailes en pliant les parties supérieures de l'avion le long d'une ligne diagonale qui part à environ 3 cm sur le derrière de l'avion et qui va jusqu'au nez de l'appareil.

